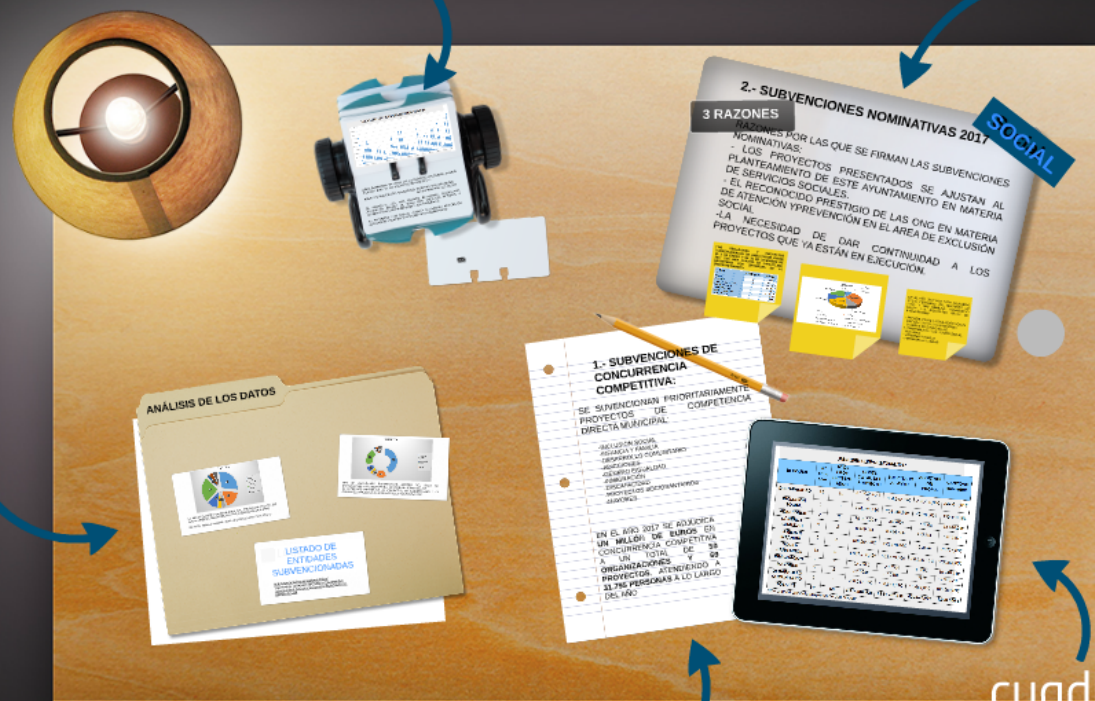


datos individuales

S. nominativas

análisis de los datos



cuadro por bloques

S. concurrencia competitiva



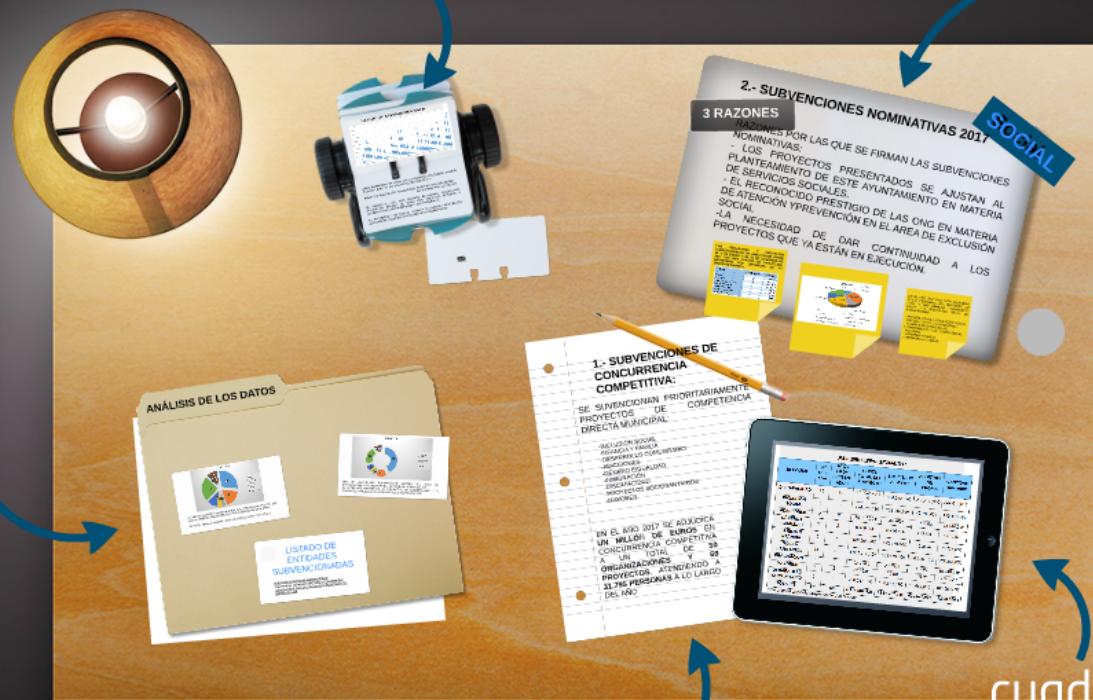
**MEMORIA 2017
SUBVENCIONES
ENTIDADES SIN ÁNIMO
DE LUCRO**

SECCIÓN DE SERVICIOS SOCIALES
ÁREA DE COHESIÓN SOCIAL E IGUALDAD

datos individuales

S. nominativas

análisis de los datos



cuadro por bloques

S. concurrencia competitiva



**MEMORIA 2017
SUBVENCIONES
ENTIDADES SIN ÁNIMO
DE LUCRO**

SECCIÓN DE SERVICIOS SOCIALES
ÁREA DE COHESIÓN SOCIAL E IGUALDAD



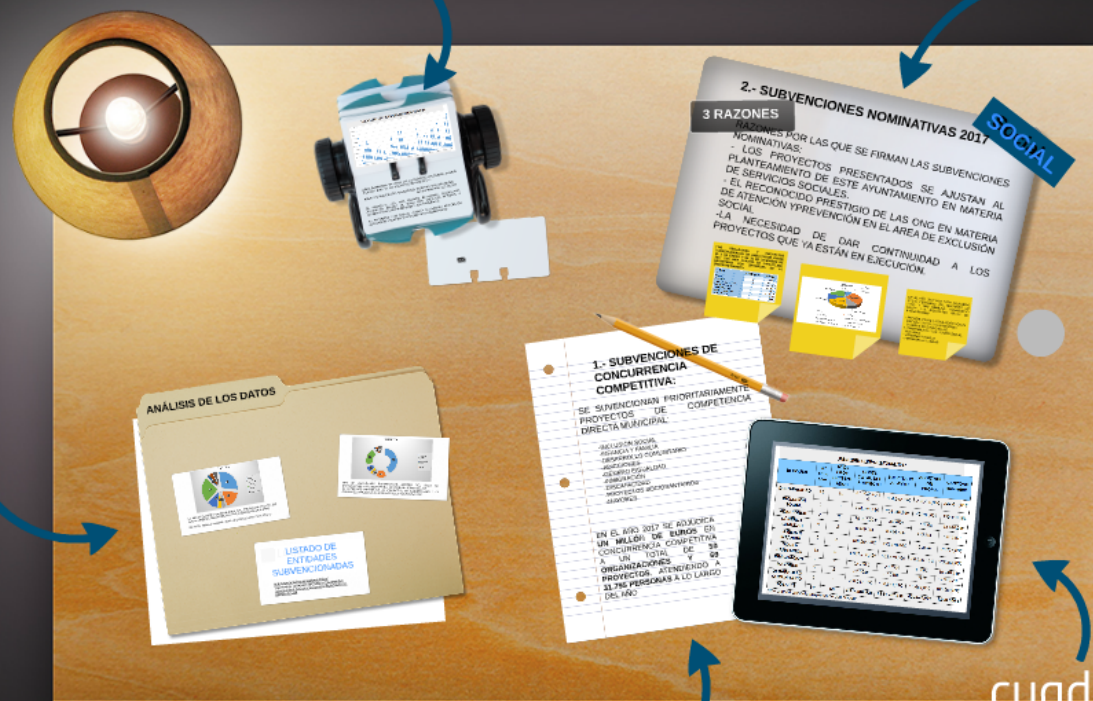
MEMORIA 2017 SUBVENCIONES ENTIDADES SIN ÁNIMO DE LUCRO

**SECCIÓN DE SERVICIOS SOCIALES
ÁREA DE COHESIÓN SOCIAL E IGUALDAD**

datos individuales

S. nominativas

análisis de los datos



cuadro por bloques

S. concurrencia competitiva



**MEMORIA 2017
SUBVENCIONES
ENTIDADES SIN ÁNIMO
DE LUCRO**

SECCIÓN DE SERVICIOS SOCIALES
ÁREA DE COHESIÓN SOCIAL E IGUALDAD

1.- SUBVENCIONES DE CONCURRENCIA COMPETITIVA:

SE SUBVENCIONAN PRIORITARIAMENTE PROYECTOS DE COMPETENCIA DIRECTA MUNICIPAL:

- INCLUSIÓN SOCIAL
- INFANCIA Y FAMILIA
- DESARROLLO COMUNITARIO
- ADICCIONES
- GÉNERO E IGUALDAD
- INMIGRACIÓN
- DISCAPACIDAD
- PROYECTOS SOCIOSANTARIOS
- MAYORES

EN EL AÑO 2017 SE ADJUDICA UN MILLÓN DE EUROS EN CONCURRENCIA COMPETITIVA A UN TOTAL DE 50 ORGANIZACIONES Y 69 PROYECTOS, ATENDIENDO A 31.795 PERSONAS A LO LARGO DEL AÑO



RESUMEN C

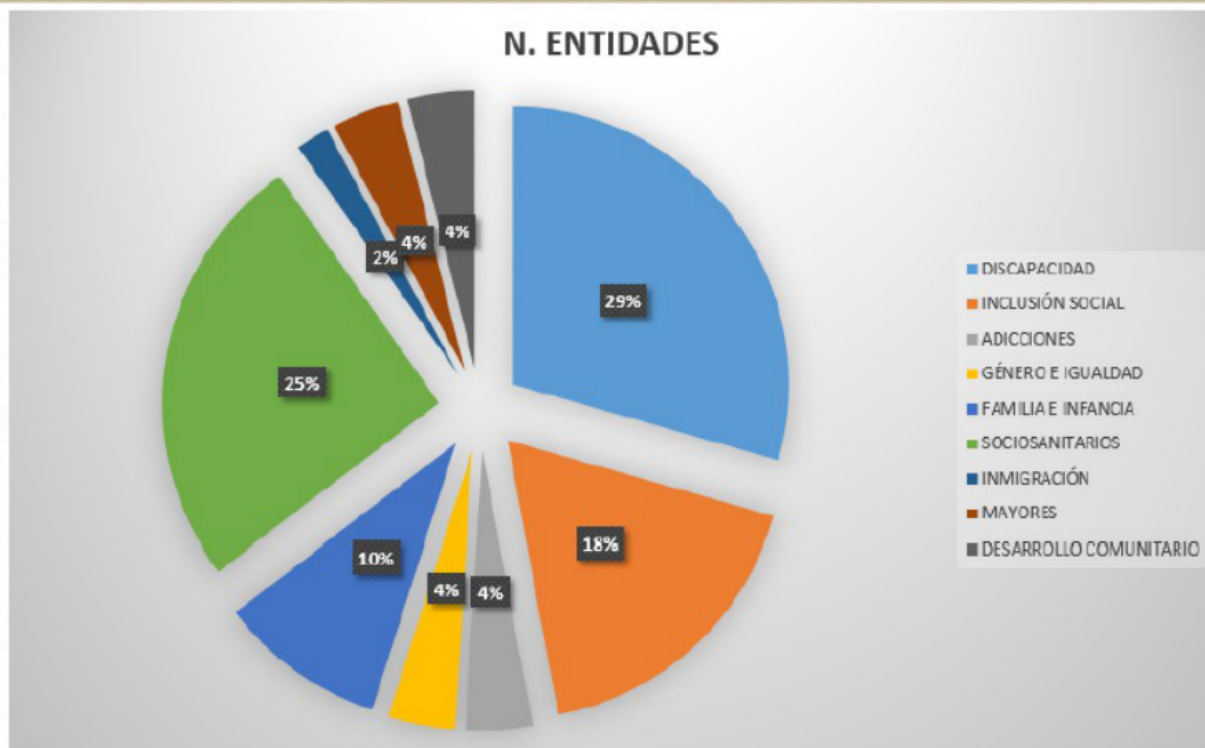
BLOQUES	Nº entidades	Nº DE PROY. PRESENTADOS	C TOTAL PRO
DISCAPACIDAD	15	30	3.130.000 €
INCLUSIÓN SOCIAL	9	9	424.971 €
ADICCIONES	2	2	75.067,20 €
GÉNERO E IGUALDAD	2	2	9.469,99 €
FAMILIA E INFANCIA	5	5	188.264,98 €
SOCIO-SANTARIOS	13	15	1.047.796,42 €
INMIGRACIÓN	1	1	52.776 €
MAYORES	2	2	52.808 €
DESARROLLO COMUNITARIO	2	3	206.017,37 €
TOTALES	51*	69	4.914.969,92 €

*una entidad presenta proyectos en dos bloques

RESUMEN CONVOCATORIA 2017

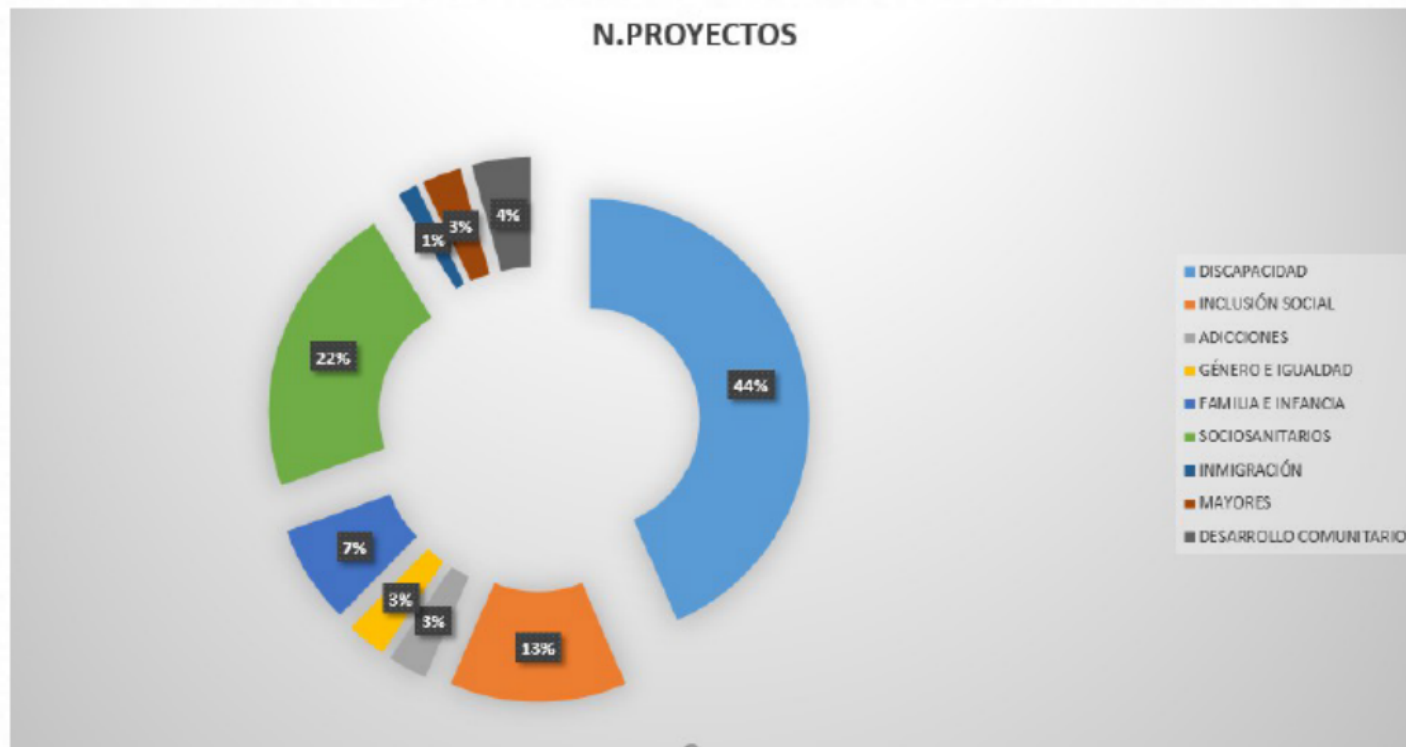
BLOQUES	Nº entidades	Nº DE PROY. PRESENTADOS	COSTE TOTAL DEL PROYECTO	SOLICITADO AL AYTO.	APORTACION PROPIA	CANTIDAD concedida
DISCAPACIDAD	15	30	3.130.095,42 €	834.662,82€	238.490,64€	349.610,01€
INCLUSIÓN SOCIAL	9	9	424.971,11€	254.346,94€	45.783,63€	159.119,58€
ADICCIONES	2	2	75.067,20 €	34.200€	7.050€	13.448,24€
GÉNERO E IGUALDAD	2	2	9.469,99€	8.996,49€	473,50€	5.011,57€
FAMILIA E INFANCIA	5	5	188.264,98€	122.470,46€	10.342€	70.775,83€
SOCIO-SANITARIOS	13	15	1.047.796,42€	533.679,56€	80.586,35 €	227.861,05€
INMIGRACIÓN	1	1	52.776 €	29.751€	4.600€	19.246,11€
MAYORES	2	2	52.808€	37.315€	6.585€	17.944,29€
DESARROLLO COMUNITARIO	2	3	206.017,37€	150.681,81€	16.661,81€	103.559,83€
TOTALES	51*	69	4.914.969,92€	1.831.757,14€	420.573,07€	1.000.000 €

*una entidad presenta proyectos en dos bloques



EL MAYOR NÚMERO DE ENTIDADES QUE PRESENTAN PROYECTOS SON EL ÁREA DE DISCAPACIDAD (29%) Y SOCIOSANITARIO (25%).

DE 50 ENTIDADES PRESENTADAS, 28 SON DE ESTAS DOS ÁREAS.



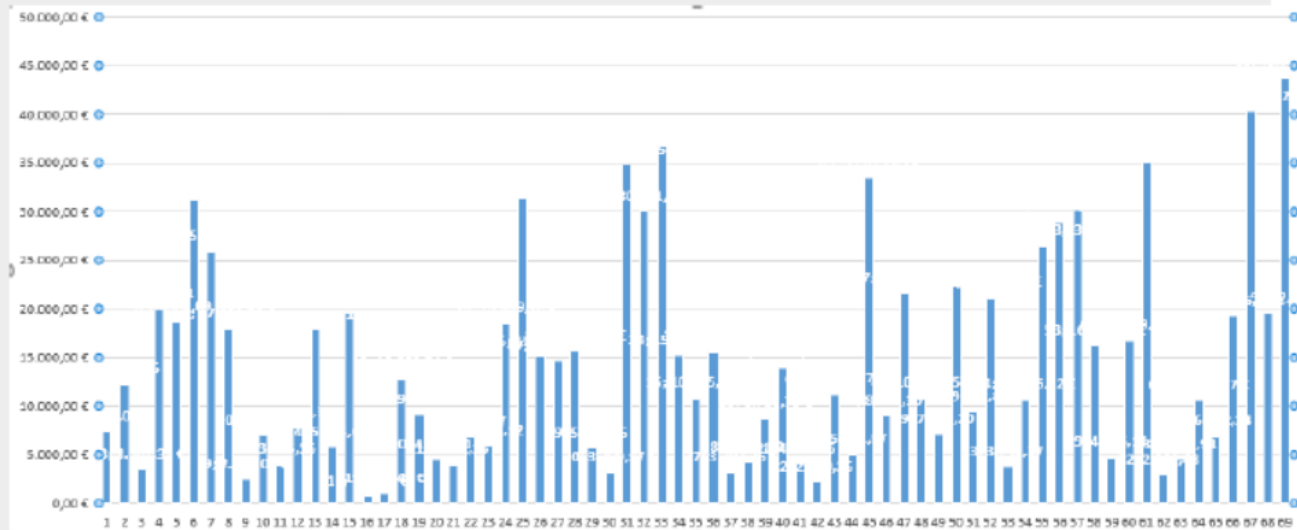
66% DE PROYECTOS PRESENTADOS DENTRO DEL ÁREA DE DISCAPACIDAD Y SOCIOSANITARIA; UN TOTAL DE 45 PROYECTOS.
 15 ENTIDADES PRESENTAN 30 PROYECTOS EN DISCAPACIDAD Y 13 ENTIDADES PRESENTAN 15 PROYECTOS EN SOCIOSANITARIO



LISTADO DE ENTIDADES SUBVENCIONADAS

<http://www.laspalmasgc.es/export/sites/laspalmasgc/.galleries/CONTENIDO-Documentos-Subvenciones-Servicios-Sociales/40-RESOLUCION-DEFINITIVA.pdf>

TABLA DE REPARTO DE CUANTÍAS DE FORMA INDIVIDUAL



GRAN DISPARIDAD DE CUANTIAS ECONÓMICAS ASIGNADAS, DEBIDO A LA CANTIDAD SOLICITADA POR CADA PROYECTO.

ÁREA CON MÁS DINERO ADJUDICADO: DISCAPACIDAD: 349.610.01€
SOCIOSANITARIA: 227.861.06€

EL PROYECTO CON MÁS CUANTÍA ECONÓMICA ADJUDICADA:
ASOCIACIÓN CÁNCER DE MAMA CON "ATENCIÓN INTEGRAL A MUJERES CON CÁNCER DE MAMA Y SUS FAMILIARES".

EL PROYECTO CON MENOS CUANTÍA ECONÓMICA ADJUDICADA:
ASOCIACIÓN SÍNDROME DOWN CON "AULAS FORMATIVAS"

2.- SUBVENCIONES NOMINATIVAS 2017

3 RAZONES

RAZONES POR LAS QUE SE FIRMAN LAS SUBVENCIONES NOMINATIVAS:

- LOS PROYECTOS PRESENTADOS SE AJUSTAN AL PLANTEAMIENTO DE ESTE AYUNTAMIENTO EN MATERIA DE SERVICIOS SOCIALES.
- EL RECONOCIDO PRESTIGIO DE LAS ONG EN MATERIA DE ATENCIÓN Y PREVENCIÓN EN EL AREA DE EXCLUSIÓN SOCIAL
- LA NECESIDAD DE DAR CONTINUIDAD A LOS PROYECTOS QUE YA ESTÁN EN EJECUCIÓN.

LOS PROGRAMAS Y PROYECTOS SUBVENCIONADOS SE EJECUTARON ENTRE EL 1 DE ENERO Y EL 31 DE DICIEMBRE DE 2017 CON UNA CUANTÍA DE 1.403.571,08€, REPARTIDAS POR ENTIDADES DE LA SIGUIENTE MANERA:

ENTIDAD	N. PROYECTOS	CUANTÍA
AFAES	2	110.846,13
CÁRITAS	4	431.075,57
CRUZ ROJA	3	132.709,29
OBRA SOCIAL DE ACOGIDA	1	242.090,28
FUNDACIÓN CESICA	3	179.448,44
FUNDACIÓN ADSIS	2	287.401,37
BANCO DE ALIMENTOS	1	20.000
CASA DE GALICIA	1	6.000



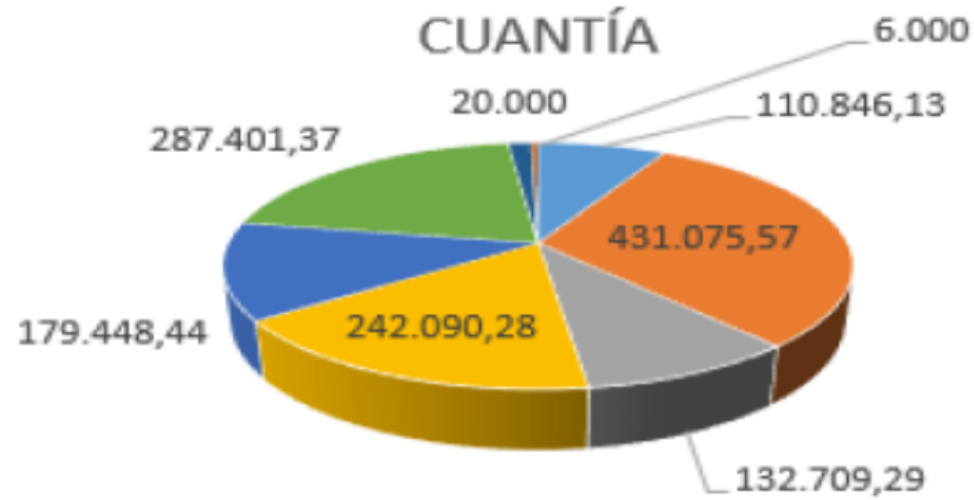
EN EL AÑO 2017 HAN SIDO ATENDIDAS 17.255 PERSONAS DEL MUNICIPIO DE LPGC Y SUS FAMILIAS, TRABAJANDO DESDE LAS SIGUIENTES AREAS DE INTERVENCIÓN:

- PREVENCIÓN DE LA EXCLUSIÓN SOCIAL
- PREVENCIÓN DE LAS ADICCIONES
- MUJERES EN SITUACIÓN DE VULNERABILIDAD Y EXCLUSIÓN SOCIAL
- MAYORES
- MENORES Y FAMILIA
- PERSONAS SIN HOGAR

LOS PROGRAMAS Y PROYECTOS SUBVENCIONADOS SE EJECUTARON ENTRE EL 1 DE ENERO Y EL 31 DE DICIEMBRE DE 2017 CON UNA CUANTÍA DE 1.403.571,08€, REPARTIDAS POR ENTIDADES DE LA SIGUIENTE MANERA:

ENTIDAD	N. PROYECTOS	CUANTÍA
AFAES	2	110.846,13
CÁRITAS	4	431.075,57
CRUZ ROJA	3	132.709,29
OBRA SOCIAL DE ACOGIDA	1	242.090,28
FUNDACIÓN CESICA	3	179.448,44
FUNDACIÓN ADSIS	2	287.401,37
BANCO DE ALIMENTOS	1	20.000
CASA DE GALICIA	1	6.000

CUANTÍA



- AFAES
- CRUZ ROJA
- FUNDACIÓN CESICA
- BANCO DE ALIMENTOS
- CÁRITAS
- OBRA SOCIAL DE ACOGIDA
- FUNDACIÓN ADSIS
- CASA DE GALICIA

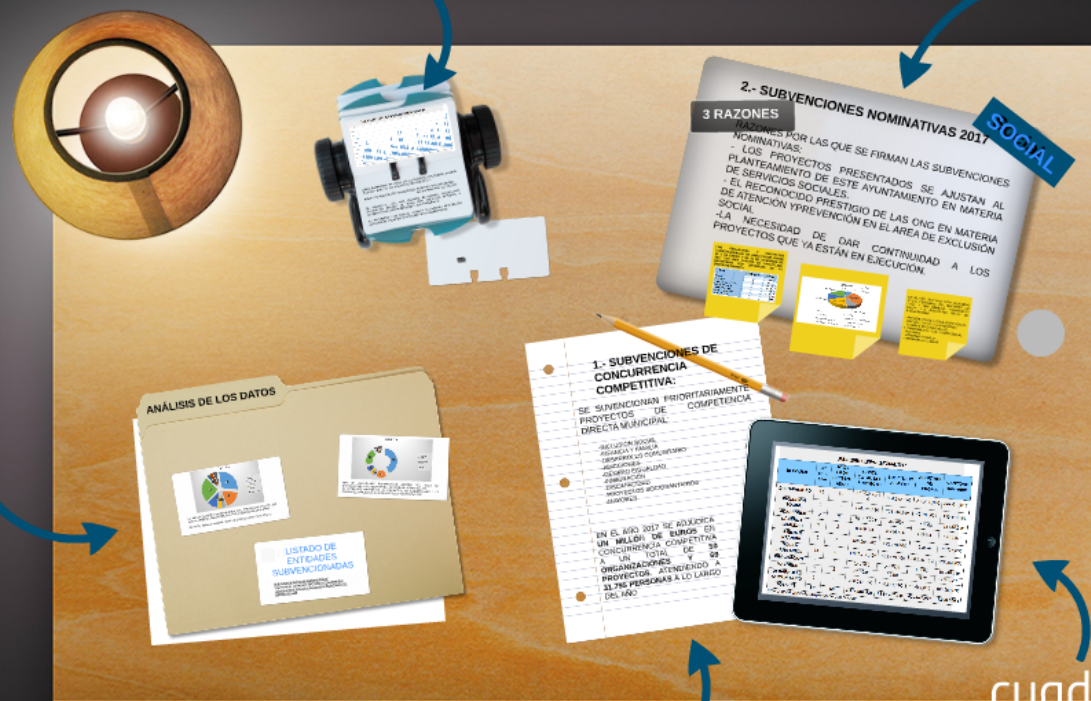
EN EL AÑO 2017 HAN SIDO ATENDIDAS 17.255 PERSONAS DEL MUNICIPIO DE LPGC Y SUS FAMILIAS, TRABAJANDO DESDE LAS SIGUIENTES AREAS DE INTERVENCIÓN:

- PREVENCIÓN DE LA EXCLUSIÓN SOCIAL
- PREVENCIÓN DE LAS ADICCIONES
- MUJERES EN SITUACIÓN DE VULNERABILIDAD Y EXCLUSIÓN SOCIAL
- MAYORES
- MENORES Y FAMILIA
- PERSONAS SIN HOGAR

datos individuales

S. nominativas

análisis de los datos



cuadro por bloques

S. concurrencia competitiva


MEMORIA 2017
SUBVENCIONES
ENTIDADES SIN ÁNIMO
DE LUCRO
 SECCIÓN DE SERVICIOS SOCIALES
 ÁREA DE COHESIÓN SOCIAL E IGUALDAD