
Inventario de Aplicaciones Informáticas



INTRODUCCIÓN

La información, sobre las distintas aplicaciones que se utilizan, constituye uno de los activos más valiosos para El Ayuntamiento de Las Palmas de Gran Canaria.

La principal herramienta administrativa de cada área es aquella en la que el software suple las necesidades que posee el área operativa para su manejo y administración el cual permitirá analizar y controlar el proceso de intercambio de información verídica que contribuya al mejoramiento y dinamismo del departamento que lo usa.

Algunas aplicaciones que se ejecutan en el Ayuntamiento están implantadas transversalmente quedando integradas con múltiples sistemas existentes en el entorno del sistema municipal de información

El objeto del presente documento es identificar e inventariar el software que se utiliza actualmente en los distintos departamentos del Ayuntamiento para que terceros, bien durante el desarrollo de sus proyectos o bien para la proposición de nuevos, dispongan de la información con el mayor nivel de detalle posible.

Se pretende dar una visión global de las distintas aplicaciones disponibles tanto en la Web Municipal como en la Intranet y los aplicativos comunes con el fin de facilitar la información hacia el proveedor y hacia el propio organismo.

El documento se ha estructurado en 5 capítulos:

1. Entorno tecnológico, donde se define el software base sobre el que se ejecutan la mayor parte de las aplicaciones informáticas (sistemas operativos de servidor, servidor web, sistemas de gestión de base de datos, ...)
2. Ofimática, agrupa las herramientas instaladas en los puestos de usuarios para dar respuesta a las necesidades básicas de edición de documentos, acceso al correo,...
3. Sistemas para la integración es una relación de las principales aplicaciones, verticales o transversales, que disponen de una API para su integración.
4. Soporte a la gestión, concentra las principales herramientas que dan soporte a la gestión de algún proceso interno.
5. Soporte a tramitación, está referido a la herramientas sobre las que se tramitan procedimientos administrativos.

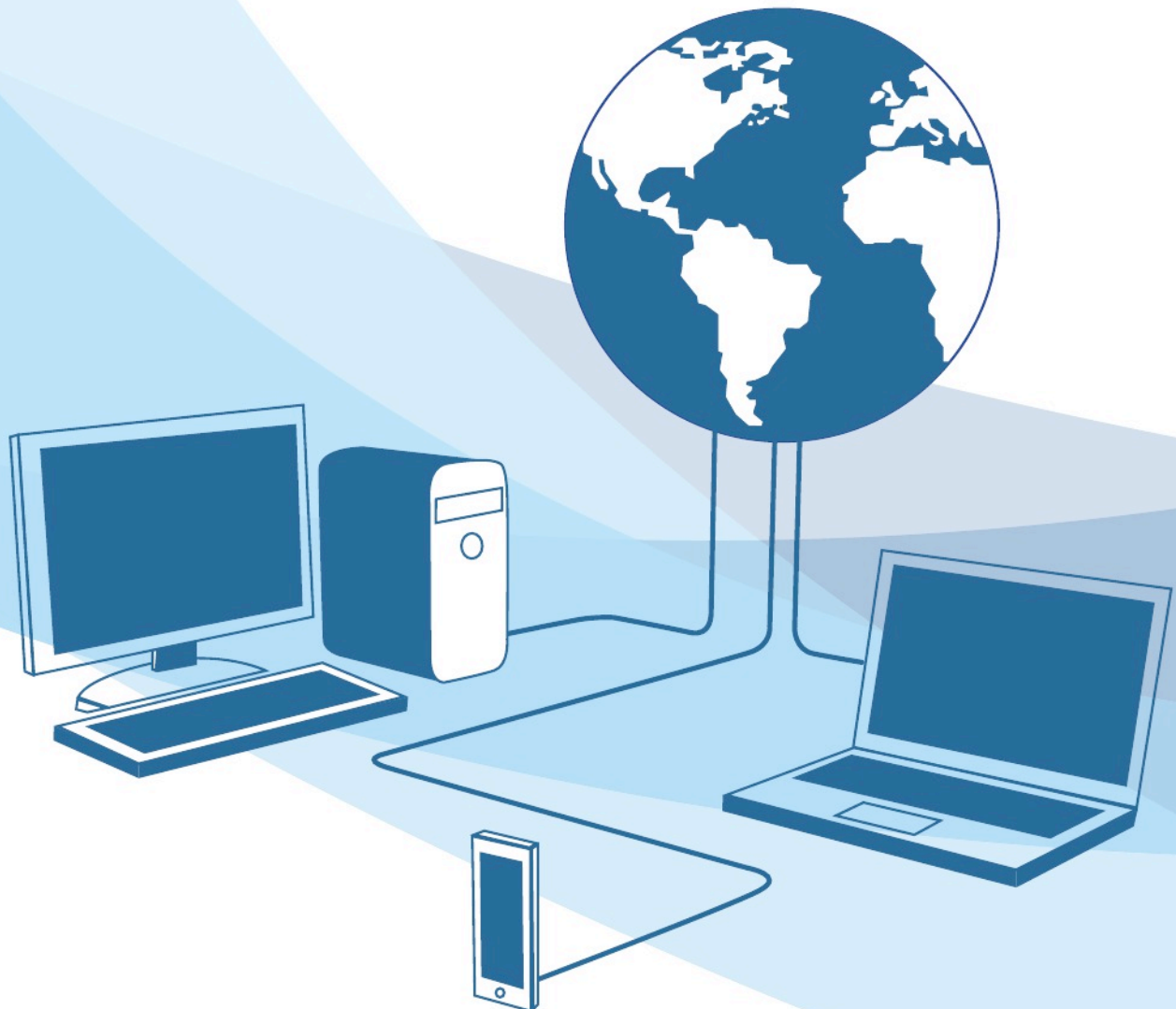
Versión del documento: 2.0

Fecha del documento: 26 de Septiembre de 2014

Persona que lo ha elaborado: UPA

Persona(s) que lo ha(n) revisado: UPA, BTL, JLMR, SHM, JMRN, MEGG, DHM.

Capítulo I ENTORNO TECNOLÓGICO



APACHE HTTP SERVER			
Descripción	Servidor libre de páginas web (protocolo http y https).		
Público Objetivo	Administración	Usuarios potenciales	TODOS
Estado	Explotación	Perfil del usuario	Usuarios finales
Modelo de licencia		Servidor de aplicaciones	APACHE
Base de Datos		Sistema Operativo	Linux
Departamento	TODOS		
Plataforma o lenguaje de programación	PHP		
Tipo de desarrollo	Externo	Mantenimiento	Externo
Grado de uso	Alto	Proveedor	
Web Services	No	Soporte informático	
Fecha de implantación		Temática	Entorno Tecnológico (Sistemas)
Aplicaciones con las que se integra			

APACHE TOMCAT			
Descripción	Servidor de Aplicaciones de código abierto. Entorno Java.		
Público Objetivo	Administración	Usuarios potenciales	TODOS
Estado	Explotación	Perfil del usuario	Usuarios finales
Modelo de licencia		Servidor de aplicaciones	TOMCAT
Base de Datos	ORACLE	Sistema Operativo	Linux
Departamento	INFORMÁTICA		
Plataforma o lenguaje de programación	Java		
Tipo de desarrollo	Externo	Mantenimiento	Externo
Grado de uso	Alto	Proveedor	
Web Services	No	Soporte informático	
Fecha de implantación	2010	Temática	Entorno Tecnológico (Sistemas)
Aplicaciones con las que se integra			

Entorno de Virtualización CITRIX			
Descripción	Tecnología de virtualización de servidores, conexión en red, software-como-servicio (SaaS) e informática en la nube, entre las que se cuentan los productos Xen. Se instalan en terminales ligeros. Otras aplicaciones se integran en él.		
Público Objetivo	Administración	Usuarios potenciales	100+
Estado	Explotación	Perfil del usuario	Usuarios finales
Modelo de licencia	Con Licencia	Servidor de aplicaciones	CITRIX
Base de Datos	SQLServer	Sistema Operativo	Propio
Departamento	TODOS		
Plataforma o lenguaje de programación	CITRIX		
Tipo de desarrollo	Externo a medida	Mantenimiento	Externo
Grado de uso	Alto	Proveedor	CITRIX
Web Services	No	Soporte informático	Asesoramiento
Fecha de implantación	2012	Temática	Entorno Tecnológico (Sistemas)
Aplicaciones con las que se integra	INTERNAS: PORTAFIRMAS, MULTICANAL, PADRÓN, GTT.		

IIS (Internet Information Server)			
Descripción	Servidor Web en entorno Windows. Servidor propietario de Microsoft.		
Público Objetivo	Administración	Usuarios potenciales	TODOS
Estado	Explotación	Perfil del usuario	Usuarios finales
Modelo de licencia		Servidor de aplicaciones	
Base de Datos	Externo	Sistema Operativo	Windows
Departamento	TODOS		
Plataforma o lenguaje de programación			
Tipo de desarrollo	Externo	Mantenimiento	Externo
Grado de uso	Alto	Proveedor	Microsoft
Web Services	No	Soporte informático	
Fecha de implantación		Temática	Entorno Tecnológico (Sistemas)
Aplicaciones con las que se integra			

JBOSS			
Descripción	Servidor de aplicaciones de código abierto.		
Público Objetivo	Administración	Usuarios potenciales	5+
Estado	Explotación	Perfil del usuario	Usuarios finales
Modelo de licencia	Libre	Servidor de aplicaciones	JBOSS
Base de Datos	ORACLE	Sistema Operativo	Windows
Departamento	TODOS		
Plataforma o lenguaje de programación	Java		
Tipo de desarrollo		Mantenimiento	Propio
Grado de uso	Alto	Proveedor	
Web Services	No	Soporte informático	
Fecha de implantación	2012	Temática	Entorno Tecnológico (Sistemas)
Aplicaciones con las que se integra			

LINUX (RedHat / Centos)			
Descripción	Es un núcleo libre de sistema operativo (también suele referirse al núcleo como kernel) basado en Unix. Es uno de los principales ejemplos de software libre y de código abierto. Linux está licenciado bajo la GPL v2 y está desarrollado por colaboradores de todo el mundo		
Público Objetivo	Administración	Usuarios potenciales	10+
Estado	Explotación	Perfil del usuario	Administradores
Modelo de licencia	Libre	Servidor de aplicaciones	
Base de Datos		Sistema Operativo	Propio
Departamento	INFORMÁTICA		
Plataforma o lenguaje de programación			
Tipo de desarrollo	Externo	Mantenimiento	Propio
Grado de uso	Alto	Proveedor	RedHat/OpenSource
Web Services	No	Soporte informático	
Fecha de implantación	2000	Temática	Entorno Tecnológico (Sistemas)
Aplicaciones con las que se integra			

MySQL			
Descripción	Es un sistema de gestión de bases de datos relacional. Licenciamiento libre.		
Público Objetivo	Administración	Usuarios potenciales	5+
Estado	Explotación	Perfil del usuario	Administradores
Modelo de licencia	Libre	Servidor de aplicaciones	
Base de Datos		Sistema Operativo	Linux
Departamento	TODOS		
Plataforma o lenguaje de programación			
Tipo de desarrollo	Externo	Mantenimiento	Propio
Grado de uso	Alto	Proveedor	Oracle
Web Services	No	Soporte informático	Mantenimiento de datos
Fecha de implantación	2001	Temática	Entorno Tecnológico (Sistemas)
Aplicaciones con las que se integra			

ORACLE (10 y 11)

Descripción	<p>Es un sistema de gestión de base de datos objeto-relacional (u ORDBMS por el acrónimo en inglés de Object-Relational Data Base Management System), desarrollado por Oracle Corporation.</p> <p>Es uno de los sistemas de bases de datos más completos, destacando:</p> <p>soporte de transacciones, estabilidad, escalabilidad y soporte multiplataforma.</p>		
Público Objetivo	Administración	Usuarios potenciales	10+
Estado	Explotación	Perfil del usuario	Administradores
Modelo de licencia	Con Licencia	Servidor de aplicaciones	
Base de Datos	ORACLE	Sistema Operativo	Windows / Linux
Departamento	INFORMÁTICA		
Plataforma o lenguaje de programación			
Tipo de desarrollo	Externo	Mantenimiento	Propio
Grado de uso	Alto	Proveedor	Oracle
Web Services	No	Soporte informático	
Fecha de implantación	00/05/08/13	Temática	Entorno Tecnológico (Sistemas)
Aplicaciones con las que se integra			

PHP MyAdmin			
Descripción	Aplicativo que facilita la gestión de las bases de datos MySQL		
Público Objetivo	Administración	Usuarios potenciales	5+
Estado	Explotación	Perfil del usuario	Administradores
Modelo de licencia	Libre	Servidor de aplicaciones	APACHE
Base de Datos	MySQL	Sistema Operativo	Linux
Departamento	INFORMÁTICA		
Plataforma o lenguaje de programación	PHP		
Tipo de desarrollo	Externo	Mantenimiento	Propio
Grado de uso	Alto	Proveedor	
Web Services	No	Soporte informático	Mantenimiento de usuarios
Fecha de implantación	2004	Temática	Entorno Tecnológico (Sistemas)
Aplicaciones con las que se integra	INTERNAS: MySQL		

POSTGRE SQL			
Descripción	Es un sistema de gestión de bases de datos relacional orientado a objetos y libre.		
Público Objetivo	Administración	Usuarios potenciales	5+
Estado	Explotación	Perfil del usuario	Usuarios finales
Modelo de licencia	Libre	Servidor de aplicaciones	
Base de Datos		Sistema Operativo	Linux
Departamento	INFORMÁTICA		
Plataforma o lenguaje de programación			
Tipo de desarrollo	Externo	Mantenimiento	Propio
Grado de uso	Alto	Proveedor	PostGreSQL
Web Services	No	Soporte informático	
Fecha de implantación	2011	Temática	Entorno Tecnológico (Sistemas)
Aplicaciones con las que se integra			

VmWARE			
Descripción	Proporciona software de virtualización disponible para servidores. En El Ayuntamiento se usa la versión libre del ESX		
Público Objetivo	Administración	Usuarios potenciales	5+
Estado	Explotación	Perfil del usuario	Administradores
Modelo de licencia	Libre	Servidor de aplicaciones	
Base de Datos		Sistema Operativo	Propio
Departamento	INFORMÁTICA		
Plataforma o lenguaje de programación			
Tipo de desarrollo	Externo	Mantenimiento	Propio
Grado de uso	Alto	Proveedor	VmWare
Web Services	No	Soporte informático	
Fecha de implantación	2003	Temática	Entorno Tecnológico (Sistemas)
Aplicaciones con las que se integra			

WINDOWS SERVER (WNT/W2K / W2K8 / W2K12)			
Descripción	Una aplicación informática o programa que realiza algunas tareas en beneficio de otras aplicaciones llamadas clientes como los servicios de archivos, que permiten a los usuarios almacenar y acceder a los archivos de una computadora y los servicios de aplicaciones, que realizan tareas en beneficio directo del usuario final.		
Público Objetivo	Administración	Usuarios potenciales	47
Estado	Explotación	Perfil del usuario	Usuarios finales
Modelo de licencia	Con Licencia	Servidor de aplicaciones	
Base de Datos		Sistema Operativo	Propio
Departamento	TODOS		
Plataforma o lenguaje de programación			
Tipo de desarrollo	Externo	Mantenimiento	Propio
Grado de uso	Alto	Proveedor	Microsoft
Web Services	No	Soporte informático	
Fecha de implantación	00/05/08/13	Temática	Entorno Tecnológico (Sistemas)
Aplicaciones con las que se integra			

GIS - ArcGIS Server			
Descripción	Herramienta para la publicación y almacenamiento de información geográfica. V 10.0		
Público Objetivo	Administración	Usuarios potenciales	TODOS
Estado	Explotación	Perfil del usuario	Usuarios finales
Modelo de licencia	Con Licencia	Servidor de aplicaciones	TOMCAT
Base de Datos	ORACLE	Sistema Operativo	Linux
Departamento	Sistema horizontal		
Plataforma o lenguaje de programación	Java		
Tipo de desarrollo	Externo a medida	Mantenimiento	Externo
Grado de uso	Medio	Proveedor	COTESA
Web Services	Sí	Soporte informático	Asesoramiento
Fecha de implantación	2011	Temática	GIS
Aplicaciones con las que se integra			

GIS - ArcMap			
Descripción	Herramienta web para modificar y analizar información geográfica.		
Público Objetivo	Administración	Usuarios potenciales	10
Estado	Explotación	Perfil del usuario	Usuarios expertos
Modelo de licencia	Con Licencia	Servidor de aplicaciones	TOMCAT
Base de Datos	ORACLE	Sistema Operativo	Windows
Departamento	TIC, URBANISMO		
Plataforma o lenguaje de programación			
Tipo de desarrollo	Externo a medida	Mantenimiento	Externo
Grado de uso	Alto	Proveedor	COTESA
Web Services	No	Soporte informático	Asesoramiento
Fecha de implantación	2011	Temática	GIS
Aplicaciones con las que se integra			

SITUA			
Descripción	Aplicativo para el mantenimiento de: Nombres de calle, números de portal, tramos de vía, distritos, barrios, secciones censales, sectores, entidades singulares y códigos postales.		
Público Objetivo	Administración	Usuarios potenciales	2
Estado	Explotación	Perfil del usuario	Usuarios expertos
Modelo de licencia	Externo a Medida	Servidor de aplicaciones	TOMCAT
Base de Datos	ORACLE	Sistema Operativo	Windows
Departamento	Negociado del Padrón de Habitantes.		
Plataforma o lenguaje de programación	Visual Basic		
Tipo de desarrollo		Mantenimiento	Externo
Grado de uso	Alto	Proveedor	COTESA
Web Services	No	Soporte informático	
Fecha de implantación	2012	Temática	GIS
Aplicaciones con las que se integra			

Capítulo II

OFIMÁTICA



7-ZIP

Descripción	Es un archivero de ficheros libre. Por defecto utiliza el formato de archivo 7z, también libre, (con extensión .7z). Este formato usa los métodos de compresión LZMA y PPMD (más adecuado para textos), desarrollados por su autor, y puede aplicar un filtro a los ejecutables para aumentar su compresibilidad. Los archivos 7z pueden ser sólidos.		
Público Objetivo	TODOS	Usuarios potenciales	TODOS
Estado	Explotación	Perfil del usuario	Usuarios finales
Modelo de licencia	Libre	Servidor de aplicaciones	
Base de Datos		Sistema Operativo	Windows
Departamento	TODOS		
Plataforma o lenguaje de programación			
Tipo de desarrollo	Externo	Mantenimiento	Externo
Grado de uso	Medio	Proveedor	
Web Services	No	Soporte informático	
Fecha de implantación	2005	Temática	Ofimática
Aplicaciones con las que se integra			

ADOBE ACROBAT READER			
Descripción	Aplicación informática desarrollada por Adobe Systems diseñada para visualizar archivos con el formato Portable Document Format, más conocido como PDF.		
Público Objetivo	TODOS	Usuarios potenciales	TODOS
Estado	Explotación	Perfil del usuario	Usuarios finales
Modelo de licencia	Libre	Servidor de aplicaciones	
Base de Datos	ORACLE	Sistema Operativo	Windows / Linux
Departamento	TODOS		
Plataforma o lenguaje de programación			
Tipo de desarrollo	Externo	Mantenimiento	Externo
Grado de uso	Alto	Proveedor	Adobe Systems
Web Services	No	Soporte informático	
Fecha de implantación	2000	Temática	Ofimática
Aplicaciones con las que se integra			

LIBREOFFICE			
Descripción	Es una suite ofimática libre que cuenta con un procesador de texto (Writer), un editor de hojas de cálculo (Calc), un gestor de presentaciones (Impress), un gestor de bases de datos (Base), un editor de gráficos vectoriales (Draw) y un editor de fórmulas matemáticas (Math). Es compatible con Microsoft Office y otros.		
Público Objetivo	TODOS	Usuarios potenciales	TODOS
Estado	Explotación	Perfil del usuario	Usuarios finales
Modelo de licencia	Libre	Servidor de aplicaciones	
Base de Datos		Sistema Operativo	Windows / Linux
Departamento	TODOS		
Plataforma o lenguaje de programación			
Tipo de desarrollo	Externo	Mantenimiento	Propio
Grado de uso	Alto	Proveedor	The Document Foundation
Web Services	No	Soporte informático	
Fecha de implantación	2010	Temática	Ofimática
Aplicaciones con las que se integra			

WINDOWS (S.O. Usuario)			
Descripción	Es un sistema operativo que contiene un conjunto de programas que posibilita la administración de los recursos de una computadora. Este tipo de sistemas empieza a trabajar cuando se enciende el equipo para gestionar el hardware a partir desde los niveles más básicos.		
Público Objetivo	Administración	Usuarios potenciales	1000+
Estado	Explotación	Perfil del usuario	Usuarios finales
Modelo de licencia	Con Licencia	Servidor de aplicaciones	
Base de Datos		Sistema Operativo	Windows
Departamento	TODOS		
Plataforma o lenguaje de programación			
Tipo de desarrollo	Externo	Mantenimiento	Externo
Grado de uso	Alto	Proveedor	Microsoft
Web Services	No	Soporte informático	
Fecha de implantación	1995	Temática	Ofimática
Aplicaciones con las que se integra			

Zimbra			
Descripción	Aplicación Web sobre Correo electrónico (E-Mail) institucional en la que se pueden enviar y recibir correos tanto internos como externos así como todo tipo de documentos digitales.		
Público Objetivo	Administración	Usuarios potenciales	TODOS
Estado	Explotación	Perfil del usuario	Usuarios finales
Modelo de licencia	Externo a Medida	Servidor de aplicaciones	APACHE
Base de Datos	MySQL	Sistema Operativo	Linux
Departamento	TODOS		
Plataforma o lenguaje de programación			
Tipo de desarrollo	Externo	Mantenimiento	Externo
Grado de uso	Alto	Proveedor	Idecnet
Web Services	No	Soporte informático	
Fecha de implantación	2011	Temática	Ofimática
Aplicaciones con las que se integra			

Capítulo III **SERVICIOS PARA INTEGRACIÓN**



SICALWIN			
Descripción	Sistema de Información Contable para el Ayuntamiento, conforme a la normativa de la contabilidad de las Administraciones Locales. Recoge el conjunto de principios cuya aplicación conduce a que las cuentas anuales expresen la imagen fiel al patrimonio, de la situación financiera, de la ejecución del presupuesto y de los resultados de la entidad.		
Público Objetivo	Administración	Usuarios potenciales	100+
Estado	Explotación	Perfil del usuario	Usuarios finales
Modelo de licencia	Con Licencia	Servidor de aplicaciones	
Base de Datos	ORACLE	Sistema Operativo	Windows
Departamento	CONTABILIDAD		
Plataforma o lenguaje de programación	.NET		
Tipo de desarrollo		Mantenimiento	Externo
Grado de uso	Alto	Proveedor	Sage Aytos
Web Services	No	Soporte informático	
Fecha de implantación	1998	Temática	Sistema o Servicios para Integración
Aplicaciones con las que se integra			

ACTIVE DIRECTORY			
Descripción	Es un servicio establecido en uno o varios servidores en donde se crean objetos tales como usuarios, equipos o grupos, con el objetivo de administrar los inicios de sesión en los equipos conectados a la red, así como también la administración de políticas en toda la red.		
Público Objetivo	Administración	Usuarios potenciales	1500+
Estado	Explotación	Perfil del usuario	Usuarios finales
Modelo de licencia	Con Licencia	Servidor de aplicaciones	
Base de Datos		Sistema Operativo	Windows
Departamento	TODOS		
Plataforma o lenguaje de programación			
Tipo de desarrollo	Externo	Mantenimiento	Propio
Grado de uso	Alto	Proveedor	Microsoft
Web Services	No	Soporte informático	
Fecha de implantación	2009	Temática	Sistema o Servicios para Integración
Aplicaciones con las que se integra			

ALFRESCO (WEB/INTRANET)			
Descripción	Software de gestión documental para documentos, provee de un entorno colaborativo referente a compartir documentación. Usa el SHARE como interfaz de usuario.		
Público Objetivo	Administración	Usuarios potenciales	TODOS
Estado	Explotación	Perfil del usuario	Usuarios finales
Modelo de licencia	Libre	Servidor de aplicaciones	TOMCAT
Base de Datos	PostgreSQL/ORACLE	Sistema Operativo	Linux
Departamento	TODOS		
Plataforma o lenguaje de programación	Java		
Tipo de desarrollo	Externo/Propio	Mantenimiento	Externo
Grado de uso	Alto	Proveedor	Alfresco
Web Services	Sí	Soporte informático	Mantenimiento de usuarios
Fecha de implantación	2011	Temática	Sistema o Servicios para Integración
Aplicaciones con las que se integra			

GESTOR DE APLICACIONES DE USUARIOS DE INTRANET (LDAP)

Descripción	Aplicativo que da el alta o baja a los usuarios para las distintas aplicaciones y el directorio telefónico. El repositorio de datos es openldap.		
Público Objetivo	Administración	Usuarios potenciales	10
Estado	Explotación	Perfil del usuario	Usuarios expertos
Modelo de licencia	Libre	Servidor de aplicaciones	APACHE
Base de Datos	MySQL	Sistema Operativo	Linux
Departamento	INFORMÁTICA		
Plataforma o lenguaje de programación	PHP		
Tipo de desarrollo	Propio	Mantenimiento	Propio
Grado de uso	Alto	Proveedor	
Web Services	No	Soporte informático	Mantenimiento de usuarios
Fecha de implantación	2004	Temática	Sistema o Servicios para Integración
Aplicaciones con las que se integra			

OPEN-LDAP			
Descripción	Sistema de validación, almacenamiento y clasificación de usuarios, basado en el servidor de código abierto openldap.		
Público Objetivo	TODOS	Usuarios potenciales	10+
Estado	Explotación	Perfil del usuario	Usuarios expertos
Modelo de licencia	Libre	Servidor de aplicaciones	
Base de Datos	MySQL	Sistema Operativo	Linux
Departamento	INFORMÁTICA		
Plataforma o lenguaje de programación	PHP		
Tipo de desarrollo	Propio	Mantenimiento	Propio
Grado de uso	Alto	Proveedor	Ayuntamiento
Web Services	No	Soporte informático	
Fecha de implantación	2013	Temática	Sistema o Servicios para Integración
Aplicaciones con las que se integra	INTERNAS: GIHO		

REGISTRO GENERAL / DEPARTAMENTAL			
Descripción	Herramienta para realizar el correspondiente asiento de toda comunicación, tanto de entrada como de salida, que se establezca con el exterior.		
Público Objetivo	Administración	Usuarios potenciales	100+
Estado	Explotación	Perfil del usuario	Usuarios finales
Modelo de licencia	Externo a Medida	Servidor de aplicaciones	TOMCAT
Base de Datos	ORACLE	Sistema Operativo	Windows
Departamento	OAC, DISTRITOS		
Plataforma o lenguaje de programación	Java		
Tipo de desarrollo	Externo	Mantenimiento	Externo
Grado de uso	Alto	Proveedor	Mungest
Web Services	Sí	Soporte informático	
Fecha de implantación	2008	Temática	Sistema o Servicios para Integración
Aplicaciones con las que se integra			

RESOLUCIONES Y DECRETOS (Registro)			
Descripción	Aplicación cuya principal funcionalidad es la de hacer asientos registrales de documentos (Resoluciones y Decretos) en el libro de Resoluciones y Decretos correspondiente, puesto que existe la posibilidad de crear tantos libros como sea necesario.		
Público Objetivo	Administración	Usuarios potenciales	10
Estado	Explotación	Perfil del usuario	Usuarios finales
Modelo de licencia	Externo a Medida	Servidor de aplicaciones	TOMCAT
Base de Datos	ORACLE	Sistema Operativo	Linux
Departamento	Secretaría General Técnica de la Junta de Gobierno, IMD, IMEF.		
Plataforma o lenguaje de programación	Java		
Tipo de desarrollo	Externo a medida	Mantenimiento	Externo
Grado de uso	Alto	Proveedor	Mungest
Web Services	Sí	Soporte informático	
Fecha de implantación	2010	Temática	Sistema o Servicios para Integración
Aplicaciones con las que se integra			

Capítulo IV

SOPORTE A LA GESTIÓN



ALMACÉN DE LA POLICIA			
Descripción	Control del almacén de la Policía Local.		
Público Objetivo	Administración	Usuarios potenciales	4+
Estado	Explotación	Perfil del usuario	Usuarios finales
Modelo de licencia	Desarrollo Propio	Servidor de aplicaciones	
Base de Datos	ORACLE	Sistema Operativo	Windows
Departamento	POLICIA LOCAL		
Plataforma o lenguaje de programación	DEVELOPER		
Tipo de desarrollo		Mantenimiento	Propio
Grado de uso	Alto	Proveedor	Ayuntamiento
Web Services	No	Soporte informático	
Fecha de implantación	2002	Temática	Soporte a la Gestión
Aplicaciones con las que se integra			

ALMACEN TALLERES			
Descripción	Control de los vehículos del Ayuntamiento		
Público Objetivo	Administración	Usuarios potenciales	10+
Estado	Explotación	Perfil del usuario	Usuarios finales
Modelo de licencia	Desarrollo Propio	Servidor de aplicaciones	
Base de Datos	ACCESS	Sistema Operativo	Windows
Departamento	TALLERES MUNICIPALES		
Plataforma o lenguaje de programación	ACCESS		
Tipo de desarrollo		Mantenimiento	Propio
Grado de uso	Alto	Proveedor	Ayuntamiento
Web Services	No	Soporte informático	
Fecha de implantación	1994	Temática	Soporte a la Gestión
Aplicaciones con las que se integra			

ANTICIPOS			
Descripción	Gestión de los anticipos solicitados por el personal del Ayuntamiento.		
Público Objetivo	Administración	Usuarios potenciales	2+
Estado	Explotación	Perfil del usuario	Usuarios finales
Modelo de licencia	Desarrollo Propio	Servidor de aplicaciones	
Base de Datos	ACCESS	Sistema Operativo	Windows
Departamento	PERSONAL		
Plataforma o lenguaje de programación	ACCESS		
Tipo de desarrollo		Mantenimiento	Propio
Grado de uso	Alto	Proveedor	Ayuntamiento
Web Services	No	Soporte informático	
Fecha de implantación	2000	Temática	Soporte a la Gestión
Aplicaciones con las que se integra			

ARCHIVO			
Descripción	Control del archivo de expedientes del Ayuntamiento.		
Público Objetivo	Administración	Usuarios potenciales	5+
Estado	Explotación	Perfil del usuario	Usuarios finales
Modelo de licencia	Desarrollo Propio	Servidor de aplicaciones	
Base de Datos	ACCESS	Sistema Operativo	Windows
Departamento	ARCHIVO, FOMENTO		
Plataforma o lenguaje de programación	ACCESS		
Tipo de desarrollo		Mantenimiento	Propio
Grado de uso	Medio	Proveedor	Ayuntamiento
Web Services	No	Soporte informático	
Fecha de implantación	2004	Temática	Soporte a la Gestión
Aplicaciones con las que se integra			

ATESTADOS

Descripción	Seguimiento de los atestados realizados por la Policía Local.		
Público Objetivo	Administración	Usuarios potenciales	30+
Estado	Explotación	Perfil del usuario	Usuarios finales
Modelo de licencia	Desarrollo Propio	Servidor de aplicaciones	
Base de Datos	DATABASE	Sistema Operativo	Windows
Departamento	POLCIA LOCAL		
Plataforma o lenguaje de programación	DELPHI		
Tipo de desarrollo		Mantenimiento	Propio
Grado de uso	Alto	Proveedor	Ayuntamiento
Web Services	No	Soporte informático	
Fecha de implantación	2000	Temática	Soporte a la Gestión
Aplicaciones con las que se integra			

BICIAMBIENTAL			
Descripción	Aplicativo web para la gestión del alquiler de bicicletas del Ayuntamiento.		
Público Objetivo	TODOS	Usuarios potenciales	TODOS
Estado	Explotación	Perfil del usuario	Usuarios finales
Modelo de licencia	Externo a Medida	Servidor de aplicaciones	APACHE
Base de Datos	MySQL	Sistema Operativo	Centos 5
Departamento	TODOS		
Plataforma o lenguaje de programación	PHP		
Tipo de desarrollo		Mantenimiento	Propio
Grado de uso	Alto	Proveedor	POSTIGO
Web Services	No	Soporte informático	
Fecha de implantación	2013	Temática	Soporte a la Gestión
Aplicaciones con las que se integra			

BODAS CIVILES			
Descripción	Seguimiento de Expedientes de Bodas Civiles.		
Público Objetivo	Administración	Usuarios potenciales	5+
Estado	Explotación	Perfil del usuario	Usuarios finales
Modelo de licencia	Desarrollo Propio	Servidor de aplicaciones	
Base de Datos	LOTUS NOTES	Sistema Operativo	Windows
Departamento	ESTADÍSTICA		
Plataforma o lenguaje de programación	LOTUS NOTES		
Tipo de desarrollo		Mantenimiento	Propio
Grado de uso	Alto	Proveedor	Ayuntamiento
Web Services	No	Soporte informático	
Fecha de implantación	2000	Temática	Soporte a la Gestión
Aplicaciones con las que se integra			

CUADRO DE MANDO

Descripción	Aplicación para realizar el control de la gestión de la OAC (oficina de atención al ciudadano). Recoge los principales indicadores y es un sistema que informa de la evolución de los parámetros fundamentales ayudando a la toma de decisiones.		
Público Objetivo	Administración	Usuarios potenciales	50+
Estado	Explotación	Perfil del usuario	Usuarios finales
Modelo de licencia	Con Licencia	Servidor de aplicaciones	IIS
Base de Datos	ORACLE	Sistema Operativo	Windows
Departamento	OAC, INFORMÁTICA Y RENTAS		
Plataforma o lenguaje de programación	.NET		
Tipo de desarrollo	Externo	Mantenimiento	Externo
Grado de uso	Alto	Proveedor	Mungest
Web Services	No	Soporte informático	
Fecha de implantación	2009	Temática	Soporte a la Gestión
Aplicaciones con las que se integra			

DESPERFECTOS			
Descripción	Seguimiento de los desperfectos localizados en la vía pública.		
Público Objetivo	Administración	Usuarios potenciales	10+
Estado	Explotación	Perfil del usuario	Usuarios finales
Modelo de licencia	Desarrollo Propio	Servidor de aplicaciones	
Base de Datos	ORACLE	Sistema Operativo	Windows
Departamento	POLICIA LOCAL		
Plataforma o lenguaje de programación	DEVELOPER		
Tipo de desarrollo		Mantenimiento	Propio
Grado de uso	Alto	Proveedor	Ayuntamiento
Web Services	No	Soporte informático	
Fecha de implantación	2006	Temática	Soporte a la Gestión
Aplicaciones con las que se integra			

EDITRAN			
Descripción	Aplicación para enviar y recibir información de otras entidades, principalmente entidades bancarias.		
Público Objetivo	Administración	Usuarios potenciales	5+
Estado	Explotación	Perfil del usuario	Usuarios finales
Modelo de licencia	Con Licencia	Servidor de aplicaciones	
Base de Datos		Sistema Operativo	Windows / Linux
Departamento	TODOS		
Plataforma o lenguaje de programación			
Tipo de desarrollo	Externo	Mantenimiento	Propio
Grado de uso	Alto	Proveedor	INDRA
Web Services	No	Soporte informático	Mantenimiento de datos
Fecha de implantación	2000	Temática	Soporte a la Gestión
Aplicaciones con las que se integra			

ELABORACIÓN DEL PRESUPUESTO			
Descripción	Herramienta de gestión que tiene un papel fundamental a la hora de planificar a futuro (anual) la actividad del Ayuntamiento en los ingresos y gastos. Permite controlar la evolución del Ayuntamiento, comparando lo previsto con la realidad.		
Público Objetivo	Administración	Usuarios potenciales	20+
Estado	Explotación	Perfil del usuario	Usuarios finales
Modelo de licencia	Externo a Medida	Servidor de aplicaciones	APACHE
Base de Datos	MySQL	Sistema Operativo	Linux
Departamento	CONTABILIDAD, ORGANO DE GESTIÓN PRESUPUESTARIA		
Plataforma o lenguaje de programación	PHP		
Tipo de desarrollo	Externo	Mantenimiento	Externo
Grado de uso	Medio	Proveedor	Inventia Plus
Web Services	No	Soporte informático	
Fecha de implantación	2012	Temática	Soporte a la Gestión
Aplicaciones con las que se integra			

ELECTOR			
Descripción	Aplicación para proceso de selección y designación de miembros de las mesas electorales y del escrutinio de votos, con expresión de resultados en formato numérico y gráfico.		
Público Objetivo	Administración	Usuarios potenciales	10+
Estado	Explotación	Perfil del usuario	Usuarios finales
Modelo de licencia		Servidor de aplicaciones	
Base de Datos	ORACLE	Sistema Operativo	Windows
Departamento	ESTADÍSTICA		
Plataforma o lenguaje de programación	DELPHI		
Tipo de desarrollo		Mantenimiento	Propio
Grado de uso	Bajo	Proveedor	UNIT4
Web Services	No	Soporte informático	
Fecha de implantación		Temática	Soporte a la Gestión
Aplicaciones con las que se integra			

EMBARGOS			
Descripción	Seguimiento de los expedientes de embargos (K07) de la Policía Local		
Público Objetivo	Administración	Usuarios potenciales	30+
Estado	Explotación	Perfil del usuario	Usuarios finales
Modelo de licencia	Desarrollo Propio	Servidor de aplicaciones	
Base de Datos	ACCESS	Sistema Operativo	Windows
Departamento	POLICIA LOCAL		
Plataforma o lenguaje de programación	ACCESS		
Tipo de desarrollo		Mantenimiento	Propio
Grado de uso	Alto	Proveedor	Ayuntamiento
Web Services	No	Soporte informático	
Fecha de implantación	2000	Temática	Soporte a la Gestión
Aplicaciones con las que se integra			

ENVÍO DE CORREO MASIVO			
Descripción	Aplicacion web para enviar correos masivos, en base a las publicaciones realizadas en la Intranet		
Público Objetivo	TODOS	Usuarios potenciales	5+
Estado	Explotación	Perfil del usuario	Usuarios expertos
Modelo de licencia	Libre	Servidor de aplicaciones	APACHE
Base de Datos	MySQL	Sistema Operativo	Linux
Departamento	INFORMÁTICA		
Plataforma o lenguaje de programación	PHP		
Tipo de desarrollo	Propio	Mantenimiento	Propio
Grado de uso	Alto	Proveedor	Ayuntamiento
Web Services	No	Soporte informático	Mantenimiento de usuarios
Fecha de implantación	2013	Temática	Soporte a la Gestión
Aplicaciones con las que se integra			

EXPEDIENTE GENERAL DEL PLENO			
Descripción	Gestión de los documentos de la Secretaría General del Pleno y sus Comisiones		
Público Objetivo	Administración	Usuarios potenciales	10+
Estado	Explotación	Perfil del usuario	Usuarios finales
Modelo de licencia	Externo a Medida	Servidor de aplicaciones	
Base de Datos	ORACLE	Sistema Operativo	Windows
Departamento	SECRETARÍA GENERAL		
Plataforma o lenguaje de programación	PHP		
Tipo de desarrollo		Mantenimiento	Externo
Grado de uso	Alto	Proveedor	Digital Arts Designers
Web Services	No	Soporte informático	
Fecha de implantación	2012	Temática	Soporte a la Gestión
Aplicaciones con las que se integra			

EXPEDIENTES-Disciplina			
Descripción	Seguimiento de expedientes.		
Público Objetivo	Administración	Usuarios potenciales	10+
Estado	Explotación	Perfil del usuario	Usuarios finales
Modelo de licencia	Desarrollo Propio	Servidor de aplicaciones	
Base de Datos	ACCESS	Sistema Operativo	Windows
Departamento	PROTECCIÓN DEL MEDIO URBANO Y RURAL		
Plataforma o lenguaje de programación	ACCESS		
Tipo de desarrollo		Mantenimiento	Propio
Grado de uso	Alto	Proveedor	Ayuntamiento
Web Services	No	Soporte informático	
Fecha de implantación	2005	Temática	Soporte a la Gestión
Aplicaciones con las que se integra			

EXPEDIENTES-Fomento			
Descripción	Seguimiento de expedientes.		
Público Objetivo	Administración	Usuarios potenciales	10+
Estado	Explotación	Perfil del usuario	Usuarios finales
Modelo de licencia	Desarrollo Propio	Servidor de aplicaciones	
Base de Datos	ACCESS	Sistema Operativo	Windows
Departamento	EDIFICACIÓN Y ACTIVIDADES		
Plataforma o lenguaje de programación	ACCESS		
Tipo de desarrollo		Mantenimiento	Propio
Grado de uso	Alto	Proveedor	Ayuntamiento
Web Services	No	Soporte informático	
Fecha de implantación	2004	Temática	Soporte a la Gestión
Aplicaciones con las que se integra			

EXPEDIENTES-Planeamiento			
Descripción	Aplicativo para el seguimiento de expedientes.		
Público Objetivo	Administración	Usuarios potenciales	TODOS
Estado	Explotación	Perfil del usuario	Usuarios finales
Modelo de licencia	Desarrollo Propio	Servidor de aplicaciones	
Base de Datos	ACCESS	Sistema Operativo	Windows
Departamento	PLANEAMIENTO		
Plataforma o lenguaje de programación	ACCESS		
Tipo de desarrollo		Mantenimiento	Propio
Grado de uso	Alto	Proveedor	Ayuntamiento
Web Services	No	Soporte informático	
Fecha de implantación	2005	Temática	Soporte a la Gestión
Aplicaciones con las que se integra			

EXPEDIENTES-Vias y Obras			
Descripción	Aplicación para el seguimiento de expedientes.		
Público Objetivo	Administración	Usuarios potenciales	10+
Estado	Explotación	Perfil del usuario	Usuarios finales
Modelo de licencia	Externo a Medida	Servidor de aplicaciones	
Base de Datos	ACCESS	Sistema Operativo	Windows
Departamento	VIAS Y OBRAS		
Plataforma o lenguaje de programación	Visual Basic		
Tipo de desarrollo		Mantenimiento	Propio
Grado de uso	Alto	Proveedor	Ayuntamiento
Web Services	No	Soporte informático	
Fecha de implantación	2006	Temática	Soporte a la Gestión
Aplicaciones con las que se integra			

eXterna			
Descripción	Plataforma para el control y seguimiento de los servicios públicos externalizados. Permite la gestión del conjunto de transacciones que tienen lugar en el proceso de planificación y programación de las actividades a desarrollar, de las incidencias que se vayan produciendo, de las actividades de mantenimiento preventivas y correctivas a desarrollar por el adjudicatario, así como las validaciones e inspecciones por los responsables del Ayuntamiento de Las Palmas de Gran Canaria encargados de supervisar los trabajos objeto del contrato.		
Público Objetivo	TODOS	Usuarios potenciales	50
Estado	Explotación	Perfil del usuario	Usuarios finales
Modelo de licencia	Externo a Medida	Servidor de aplicaciones	TOMCAT
Base de Datos	ORACLE	Sistema Operativo	Linux
Departamento	Parques Infantiles, Salud Pública (ddd) y Fuentes Ornamentales, Vías y Obras.		
Plataforma o lenguaje de programación	Java		
Tipo de desarrollo		Mantenimiento	Externo
Grado de uso	Medio	Proveedor	Ayuntamiento
Web Services	No	Soporte informático	
Fecha de implantación	2011	Temática	Soporte a la Gestión
Aplicaciones con las que se integra			

GEOPORTAL GEOMEDIA (GIS)			
Descripción	Sistema de Información Geográfica. Portal para la consulta de la información disponible del territorio del ayuntamiento. Es una integración organizada de hardware, software y datos geográficos diseñados para capturar, almacenar, manipular, analizar y desplegar en todas sus formas la información geográficamente referenciada.		
Público Objetivo	TODOS	Usuarios potenciales	TODOS
Estado	Explotación	Perfil del usuario	Usuarios finales
Modelo de licencia	Con Licencia	Servidor de aplicaciones	MAPSERVER
Base de Datos	ORACLE	Sistema Operativo	Windows
Departamento	TODOS		
Plataforma o lenguaje de programación	ASP		
Tipo de desarrollo	Externo a medida	Mantenimiento	Externo
Grado de uso	Bajo	Proveedor	InterGraph
Web Services	No	Soporte informático	
Fecha de implantación	2004	Temática	Soporte a la Gestión
Aplicaciones con las que se integra			

GESTDEPORT			
Descripción	Gestión de canchas deportivas.		
Público Objetivo	Administración	Usuarios potenciales	TODOS
Estado	Explotación	Perfil del usuario	Usuarios finales
Modelo de licencia	Con Licencia	Servidor de aplicaciones	TOMCAT
Base de Datos	ORACLE	Sistema Operativo	Linux
Departamento	Instituto Municipal de Deportes		
Plataforma o lenguaje de programación	Java		
Tipo de desarrollo		Mantenimiento	Propio
Grado de uso	Alto	Proveedor	MHP
Web Services	No	Soporte informático	
Fecha de implantación	2008	Temática	Soporte a la Gestión
Aplicaciones con las que se integra			

GESTIÓN DE EXPEDIENTES-EA			
Descripción	Seguimiento de los expedientes de Denuncias de Actividades Comerciales e Industriales		
Público Objetivo	Administración	Usuarios potenciales	50+
Estado	Explotación	Perfil del usuario	Usuarios finales
Modelo de licencia	Desarrollo Propio	Servidor de aplicaciones	
Base de Datos	ACCESS	Sistema Operativo	Windows
Departamento	EDIFICACIÓN Y ACTIVIDADES		
Plataforma o lenguaje de programación	ACCESS		
Tipo de desarrollo		Mantenimiento	Propio
Grado de uso	Alto	Proveedor	Ayuntamiento
Web Services	No	Soporte informático	
Fecha de implantación	1996	Temática	Soporte a la Gestión
Aplicaciones con las que se integra			

GESTIÓN DE PROYECTOS (OpenPPM)			
Descripción	<p>Herramienta de control y seguimiento de proyectos.</p> <p>Es una de código abierto para gestionar proyectos, programas y carteras conforme a los estándares de PMI® con dos objetivos principales: Agilidad, Efectividad y Usabilidad ; Visibilidad y Perspectiva.</p>		
Público Objetivo	Administración	Usuarios potenciales	10+
Estado	Explotación	Perfil del usuario	Usuarios finales
Modelo de licencia	Libre	Servidor de aplicaciones	TOMCAT
Base de Datos	MySQL	Sistema Operativo	Linux
Departamento	INFORMÁTICA		
Plataforma o lenguaje de programación	Java		
Tipo de desarrollo	Externo	Mantenimiento	Propio
Grado de uso	Alto	Proveedor	TALAIA
Web Services	No	Soporte informático	
Fecha de implantación	2013	Temática	Soporte a la Gestión
Aplicaciones con las que se integra			

GESTIÓN SESIONAL			
Descripción	Aplicativo para la gestión de las sesiones. Aplicación tipo ejecutable instalada en el servidor. Se instala en local y se acceden a las bases de datos en 7PALMAS.		
Público Objetivo	Administración	Usuarios potenciales	TODOS
Estado	Explotación	Perfil del usuario	Usuarios finales
Modelo de licencia	Desarrollo Propio	Servidor de aplicaciones	
Base de Datos	LOTUS NOTES	Sistema Operativo	Windows
Departamento	SECRETARÍA GENERAL		
Plataforma o lenguaje de programación	LOTUS NOTES		
Tipo de desarrollo		Mantenimiento	Propio
Grado de uso	Alto	Proveedor	Ayuntamiento
Web Services	No	Soporte informático	
Fecha de implantación	2000	Temática	Soporte a la Gestión
Aplicaciones con las que se integra			

GESTOR APLICACIONES POR USUARIO			
Descripción	Aplicación web, para asignar/desasignar enlaces en la parte privada de la intranet a los usuarios del Ayuntamiento.		
Público Objetivo	TODOS	Usuarios potenciales	10+
Estado	Explotación	Perfil del usuario	Usuarios expertos
Modelo de licencia	Libre	Servidor de aplicaciones	
Base de Datos	MySQL	Sistema Operativo	Linux
Departamento	INFORMÁTICA		
Plataforma o lenguaje de programación	PHP		
Tipo de desarrollo	Propio	Mantenimiento	Propio
Grado de uso	Alto	Proveedor	Ayuntamiento
Web Services	No	Soporte informático	Mantenimiento de usuarios
Fecha de implantación	2013	Temática	Soporte a la Gestión
Aplicaciones con las que se integra			

GESTOR DE CONTENIDOS AUDIOVISUALES

Descripción	Aplicación que permite poner a disposición de los usuarios los contenidos audiovisuales del Ayuntamiento presentados a través de las pantallas en la OAC, GTT y Distritos en forma de carrusel.		
Público Objetivo	Administración	Usuarios potenciales	5+
Estado	Explotación	Perfil del usuario	Usuarios finales
Modelo de licencia	Con Licencia	Servidor de aplicaciones	
Base de Datos	MySQL	Sistema Operativo	Linux
Departamento	INFORMÁTICA		
Plataforma o lenguaje de programación	PHP		
Tipo de desarrollo	Externo	Mantenimiento	Externo
Grado de uso	Alto	Proveedor	Fundación Europea
Web Services	No	Soporte informático	Mantenimiento de datos
Fecha de implantación	2013	Temática	Soporte a la Gestión
Aplicaciones con las que se integra			

GESTOR TV WEB			
Descripción	Aplicación que permite poner a disposición de los usuarios los contenidos audiovisuales del Ayuntamiento, haciendo uso además, de las herramientas propias de un portal Web, como puede ser, la publicidad, el filtrado de contenido, presentar los videos mas vistos, destacados por algún criterio o bien realizar una segmentación de canales por temas.		
Público Objetivo	Administración	Usuarios potenciales	5+
Estado	Explotación	Perfil del usuario	Usuarios finales
Modelo de licencia	Con Licencia	Servidor de aplicaciones	Externo
Base de Datos	Externo	Sistema Operativo	Linux
Departamento	INFORMÁTICA Y PRENSA		
Plataforma o lenguaje de programación	Java		
Tipo de desarrollo	Externo	Mantenimiento	Externo
Grado de uso	Alto	Proveedor	Fundación Europea
Web Services	No	Soporte informático	Mantenimiento de datos
Fecha de implantación	2013	Temática	Soporte a la Gestión
Aplicaciones con las que se integra			

GIHO			
Descripción	Gestión Integral del Horario. Aplicación para controlar el horario del personal así como vacaciones y asuntos propios.		
Público Objetivo	Administración	Usuarios potenciales	TODOS
Estado	Explotación	Perfil del usuario	Usuarios finales
Modelo de licencia	Libre	Servidor de aplicaciones	TOMCAT
Base de Datos	PostgreSQL	Sistema Operativo	Linux
Departamento	TODOS		
Plataforma o lenguaje de programación	PHP		
Tipo de desarrollo	Externo	Mantenimiento	Externo
Grado de uso	Alto	Proveedor	MHP
Web Services	No	Soporte informático	
Fecha de implantación	2012	Temática	Soporte a la Gestión
Aplicaciones con las que se integra	INTERNAS: LAYCOS		

GINPIX (NÓMINAS)			
Descripción	Registro de información financiero del salario de los trabajadores que incluye las bonificaciones y deducciones entre otros.		
Público Objetivo	Administración	Usuarios potenciales	50+
Estado	Explotación	Perfil del usuario	Usuarios finales
Modelo de licencia	Libre	Servidor de aplicaciones	
Base de Datos	ORACLE	Sistema Operativo	Linux
Departamento	PERSONAL, IMEF, PROMOCIÓN DE LA CIUDAD DE LAS PALMAS,		
Plataforma o lenguaje de programación	PowerBuilder		
Tipo de desarrollo	Externo a medida	Mantenimiento	Externo
Grado de uso	Alto	Proveedor	Savia (Qwerty System)
Web Services	No	Soporte informático	
Fecha de implantación	1999	Temática	Soporte a la Gestión
Aplicaciones con las que se integra			

INFOLEX			
Descripción	Aplicación para el tratamiento de los expedientes jurídicos (vencimientos, sentencias, mercantiles, instrucción, etc)		
Público Objetivo	Administración	Usuarios potenciales	TODOS
Estado	Explotación	Perfil del usuario	Usuarios finales
Modelo de licencia	Con Licencia	Servidor de aplicaciones	
Base de Datos	ORACLE	Sistema Operativo	Windows
Departamento	ASESORÍA JURÍDICA		
Plataforma o lenguaje de programación			
Tipo de desarrollo		Mantenimiento	Propio
Grado de uso	Alto	Proveedor	INFOLEX
Web Services	No	Soporte informático	
Fecha de implantación	2012	Temática	Soporte a la Gestión
Aplicaciones con las que se integra			

INFORMES

Descripción	Generación de informes del servicio, estadísticas, firmas, etc.		
Público Objetivo	Administración	Usuarios potenciales	TODOS
Estado	Explotación	Perfil del usuario	Usuarios finales
Modelo de licencia		Servidor de aplicaciones	TOMCAT
Base de Datos	ORACLE	Sistema Operativo	Windows
Departamento	TODOS		
Plataforma o lenguaje de programación			
Tipo de desarrollo		Mantenimiento	Propio
Grado de uso	Alto	Proveedor	Ayuntamiento
Web Services	No	Soporte informático	
Fecha de implantación	1993	Temática	Soporte a la Gestión
Aplicaciones con las que se integra			

INTRANET POLICIA LOCAL			
Descripción	Aplicativo WEB para La Policía Local		
Público Objetivo	Administración	Usuarios potenciales	500+
Estado	Explotación	Perfil del usuario	Usuarios finales
Modelo de licencia	Desarrollo Propio	Servidor de aplicaciones	
Base de Datos		Sistema Operativo	Linux
Departamento	POLICIA LOCAL		
Plataforma o lenguaje de programación			
Tipo de desarrollo		Mantenimiento	Externo
Grado de uso	Alto	Proveedor	Ayuntamiento
Web Services	No	Soporte informático	
Fecha de implantación		Temática	Soporte a la Gestión
Aplicaciones con las que se integra			

LAYCOS			
Descripción	Gestor de tareas y comunicaciones externas (Chat, mensajes...)		
Público Objetivo	Administración	Usuarios potenciales	50+
Estado	Explotación	Perfil del usuario	Usuarios finales
Modelo de licencia	Con Licencia	Servidor de aplicaciones	TOMCAT
Base de Datos		Sistema Operativo	Linux
Departamento	TODOS		
Plataforma o lenguaje de programación	Java		
Tipo de desarrollo	Externo	Mantenimiento	Externo
Grado de uso	Medio	Proveedor	MHP
Web Services	No	Soporte informático	
Fecha de implantación		Temática	Soporte a la Gestión
Aplicaciones con las que se integra			

LPAACCESIBLE			
Descripción	Aplicativo para móviles para acceder a información sobre zonas de accesibilidad (Puntos negros y blancos).		
Público Objetivo	Administración	Usuarios potenciales	TODOS
Estado	Explotación	Perfil del usuario	Usuarios finales
Modelo de licencia	Libre	Servidor de aplicaciones	APACHE
Base de Datos	PostgreSQL	Sistema Operativo	Linux
Departamento	TODOS		
Plataforma o lenguaje de programación	PHP		
Tipo de desarrollo	Externo a medida	Mantenimiento	Externo
Grado de uso	Alto	Proveedor	N2B Solutions
Web Services	No	Soporte informático	
Fecha de implantación		Temática	Soporte a la Gestión
Aplicaciones con las que se integra			

LPAAVISA			
Descripción	Programa para dispositivos móviles androide que permite enviar incidencias en la vía pública y reenviarla a los distintos departamentos del Ayuntamiento con fotos y geolocalización (GPS).		
Público Objetivo	Ciudadanía	Usuarios potenciales	TODOS
Estado	Explotación	Perfil del usuario	Usuarios finales
Modelo de licencia	Externo a Medida	Servidor de aplicaciones	TOMCAT
Base de Datos	PostgreSQL	Sistema Operativo	Linux
Departamento	TODOS		
Plataforma o lenguaje de programación	Java		
Tipo de desarrollo	Externo a medida	Mantenimiento	Externo
Grado de uso	Alto	Proveedor	Altera Interactivos
Web Services	No	Soporte informático	
Fecha de implantación	2013	Temática	Soporte a la Gestión
Aplicaciones con las que se integra			

MANTIS			
Descripción	Seguidor de incidencias de aplicativos (Request Tracker).		
Público Objetivo	Administración	Usuarios potenciales	20+
Estado	Explotación	Perfil del usuario	Usuarios finales
Modelo de licencia	Libre	Servidor de aplicaciones	TOMCAT
Base de Datos	MySQL	Sistema Operativo	Linux
Departamento	INFORMÁTICA, TRIBUTOS		
Plataforma o lenguaje de programación			
Tipo de desarrollo		Mantenimiento	Externo
Grado de uso	Medio	Proveedor	INERZA
Web Services	No	Soporte informático	
Fecha de implantación	2014	Temática	Soporte a la Gestión
Aplicaciones con las que se integra			

NAGIOS / ZABRIX			
Descripción	Sistema de monitorización de equipos y de servicios de red.		
Público Objetivo	Administración	Usuarios potenciales	5+
Estado	Explotación	Perfil del usuario	Usuarios finales
Modelo de licencia	Libre	Servidor de aplicaciones	APACHE
Base de Datos	MySQL	Sistema Operativo	Linux
Departamento	INFORMÁTICA		
Plataforma o lenguaje de programación	PHP		
Tipo de desarrollo		Mantenimiento	Propio
Grado de uso	Alto	Proveedor	Ayuntamiento
Web Services	No	Soporte informático	
Fecha de implantación	2005	Temática	Soporte a la Gestión
Aplicaciones con las que se integra			

NÓMINAS (Consultas)			
Descripción	Consulta, en la Intranet Municipal, de la nómina de los empleados municipales.		
Público Objetivo	Administración	Usuarios potenciales	TODOS
Estado	Explotación	Perfil del usuario	Usuarios finales
Modelo de licencia	Desarrollo Propio	Servidor de aplicaciones	TOMCAT
Base de Datos	ORACLE	Sistema Operativo	Linux
Departamento	TODOS		
Plataforma o lenguaje de programación	Java		
Tipo de desarrollo	Propio	Mantenimiento	Propio
Grado de uso	Alto	Proveedor	Ayuntamiento
Web Services	No	Soporte informático	
Fecha de implantación	2007	Temática	Soporte a la Gestión
Aplicaciones con las que se integra			

OBJETOS PERDIDOS			
Descripción	Seguimiento de objetos perdidos entregados en Policía Local.		
Público Objetivo	Administración	Usuarios potenciales	5+
Estado	Explotación	Perfil del usuario	Usuarios finales
Modelo de licencia	Desarrollo Propio	Servidor de aplicaciones	
Base de Datos	ORACLE	Sistema Operativo	Windows
Departamento	POLICIA LOCAL		
Plataforma o lenguaje de programación	DEVELOPER		
Tipo de desarrollo		Mantenimiento	Propio
Grado de uso	Alto	Proveedor	Ayuntamiento
Web Services	No	Soporte informático	
Fecha de implantación	2005	Temática	Soporte a la Gestión
Aplicaciones con las que se integra			

OBSERVATORIO LOCAL DE LA CIUDAD			
Descripción	Aplicación que permite gestionar y publicar el plan estratégico municipal, así como permitir a la ciudadanía la valoración de los proyectos y acciones que componen el plan.		
Público Objetivo	TODOS	Usuarios potenciales	TODOS
Estado	Explotación	Perfil del usuario	Usuarios finales
Modelo de licencia	Con Licencia	Servidor de aplicaciones	TOMCAT
Base de Datos	ORACLE	Sistema Operativo	Linux
Departamento	TODOS		
Plataforma o lenguaje de programación	Java		
Tipo de desarrollo	Externo	Mantenimiento	Externo
Grado de uso	Alto	Proveedor	NARTEX
Web Services	No	Soporte informático	Mantenimiento de usuarios
Fecha de implantación	2014	Temática	Soporte a la Gestión
Aplicaciones con las que se integra			

PAREJAS DE HECHO

Descripción	Seguimiento de Expedientes de parejas de hecho.		
Público Objetivo	Administración	Usuarios potenciales	5+
Estado	Explotación	Perfil del usuario	Usuarios finales
Modelo de licencia	Desarrollo Propio	Servidor de aplicaciones	
Base de Datos	LOTUS NOTES	Sistema Operativo	Windows
Departamento	ESTADÍSTICA		
Plataforma o lenguaje de programación	LOTUS NOTES		
Tipo de desarrollo		Mantenimiento	Propio
Grado de uso	Alto	Proveedor	Ayuntamiento
Web Services	No	Soporte informático	
Fecha de implantación	2000	Temática	Soporte a la Gestión
Aplicaciones con las que se integra			

PARTES DE ANOMALÍAS			
Descripción	Seguimiento de los informes policiales (ruidos, animales, peleas, etc.)		
Público Objetivo	Administración	Usuarios potenciales	10+
Estado	Explotación	Perfil del usuario	Usuarios finales
Modelo de licencia	Desarrollo Propio	Servidor de aplicaciones	
Base de Datos	ORACLE	Sistema Operativo	Windows
Departamento	POLICIA LOCAL		
Plataforma o lenguaje de programación	DEVELOPER		
Tipo de desarrollo		Mantenimiento	Propio
Grado de uso	Alto	Proveedor	Ayuntamiento
Web Services	No	Soporte informático	
Fecha de implantación	2006	Temática	Soporte a la Gestión
Aplicaciones con las que se integra			

PORTAFIRMAS			
Descripción	v3.2.5_14 Port@firmas del MINHAP. Herramienta destinada a facilitar a los órganos y unidades administrativas el uso de la firma electrónica reconocida de documentos procedentes de diferentes sistemas de información independientes. El uso de este sistema conlleva agilizar los procedimientos de la actividad administrativa.		
Público Objetivo	Administración	Usuarios potenciales	TODOS
Estado	Explotación	Perfil del usuario	Usuarios finales
Modelo de licencia	Libre	Servidor de aplicaciones	TOMCAT
Base de Datos	ORACLE	Sistema Operativo	Linux
Departamento	TODOS		
Plataforma o lenguaje de programación	Java		
Tipo de desarrollo	Externo a medida	Mantenimiento	Externo
Grado de uso	Alto	Proveedor	Ayesa
Web Services	Sí	Soporte informático	Asesoramiento
Fecha de implantación	2011	Temática	Soporte a la Gestión
Aplicaciones con las que se integra	Sistema externo con el que se integra: @FIRMA		

PORTAL DE PARTICIPACIÓN			
Descripción	Portal Web de participación ciudadana en la temática del carnaval de Las Palmas, en la que el público puede elegir el mejor cartel, ver propuestas, pregoneros, etc. También puede darse de alta con usuario y contraseña para acceder a servicios complementarios.		
Público Objetivo	Administración	Usuarios potenciales	TODOS
Estado	Explotación	Perfil del usuario	Usuarios finales
Modelo de licencia	Con Licencia	Servidor de aplicaciones	
Base de Datos		Sistema Operativo	
Departamento	TODOS		
Plataforma o lenguaje de programación			
Tipo de desarrollo	Externo	Mantenimiento	Externo
Grado de uso	Alto	Proveedor	Fundación Europea
Web Services	No	Soporte informático	
Fecha de implantación	2012	Temática	Soporte a la Gestión
Aplicaciones con las que se integra			

PORTAL DE TRANSPARENCIA			
Descripción	Acceso de ciudadanos a datos de interés del Ayuntamiento.		
Público Objetivo	Ciudadanía	Usuarios potenciales	TODOS
Estado	Explotación	Perfil del usuario	Usuarios finales
Modelo de licencia	Libre	Servidor de aplicaciones	APACHE
Base de Datos	MySQL	Sistema Operativo	Linux
Departamento	TODOS		
Plataforma o lenguaje de programación	PHP		
Tipo de desarrollo	Propio	Mantenimiento	Propio
Grado de uso	Medio	Proveedor	Propio
Web Services	No	Soporte informático	Mantenimiento de datos
Fecha de implantación	2014	Temática	Soporte a la Gestión
Aplicaciones con las que se integra			

PORTAL DE URBANISMO			
Descripción	Seguimiento de expedientes de Urbanismo, registro de entrada y salida.		
Público Objetivo	Administración	Usuarios potenciales	20+
Estado	Explotación	Perfil del usuario	Usuarios finales
Modelo de licencia	Desarrollo Propio	Servidor de aplicaciones	
Base de Datos	ACCESS	Sistema Operativo	Windows
Departamento	URBANISMO		
Plataforma o lenguaje de programación	ACCESS		
Tipo de desarrollo		Mantenimiento	Propio
Grado de uso	Alto	Proveedor	Ayuntamiento
Web Services	No	Soporte informático	
Fecha de implantación	2006	Temática	Soporte a la Gestión
Aplicaciones con las que se integra			

PROINTEC			
Descripción	Gestión del inventario del patrimonio municipal		
Público Objetivo	Administración	Usuarios potenciales	10+
Estado	Explotación	Perfil del usuario	Usuarios finales
Modelo de licencia	Con Licencia	Servidor de aplicaciones	
Base de Datos	ORACLE	Sistema Operativo	Windows
Departamento	PATRIMONIO		
Plataforma o lenguaje de programación	PHP		
Tipo de desarrollo		Mantenimiento	Propio
Grado de uso	Alto	Proveedor	PROINTEC
Web Services	No	Soporte informático	
Fecha de implantación	1994	Temática	Soporte a la Gestión
Aplicaciones con las que se integra			

PROSERVIC			
Descripción	Sistema de información centralizado que permite la recogida y el procesamiento de la información de ámbito social perteneciente a La Concejalía de Bienestar Social, con objetivos como una mejor coordinación entre las principales ONG y La Concejalía, intercambio de información y optimización de los servicios y agilizar los procedimientos de gestión y colaboración entre entidades.		
Público Objetivo	Administración	Usuarios potenciales	50+
Estado	Explotación	Perfil del usuario	Usuarios finales
Modelo de licencia	Libre	Servidor de aplicaciones	TOMCAT
Base de Datos	PostgreSQL	Sistema Operativo	Linux
Departamento	SERVICIOS SOCIALES, DISTRITOS		
Plataforma o lenguaje de programación	PHP		
Tipo de desarrollo	Externo a medida	Mantenimiento	Externo
Grado de uso	Alto	Proveedor	N2B Solutions
Web Services	No	Soporte informático	
Fecha de implantación	2008	Temática	Soporte a la Gestión
Aplicaciones con las que se integra			

SICALWIN			
Descripción	Sistema de Información Contable para el Ayuntamiento, conforme a la normativa de la contabilidad de las Administraciones Locales. Recoge el conjunto de principios cuya aplicación conduce a que las cuentas anuales expresen la imagen fiel al patrimonio, de la situación financiera, de la ejecución del presupuesto y de los resultados de la entidad.		
Público Objetivo	Administración	Usuarios potenciales	100+
Estado	Explotación	Perfil del usuario	Usuarios finales
Modelo de licencia	Con Licencia	Servidor de aplicaciones	
Base de Datos	ORACLE	Sistema Operativo	Windows
Departamento	CONTABILIDAD		
Plataforma o lenguaje de programación	.NET		
Tipo de desarrollo	Externo	Mantenimiento	Externo
Grado de uso	Alto	Proveedor	Sage Aytos
Web Services	No	Soporte informático	
Fecha de implantación	1998	Temática	Soporte a la Gestión
Aplicaciones con las que se integra			

TALLERES

Descripción	Seguimiento de los expedientes de Talleres (averías,...)		
Público Objetivo	Administración	Usuarios potenciales	10+
Estado	Explotación	Perfil del usuario	Usuarios finales
Modelo de licencia	Desarrollo Propio	Servidor de aplicaciones	
Base de Datos	ACCESS	Sistema Operativo	Windows
Departamento	TALLERES MUNICIPALES Y PARQUE MÓVIL		
Plataforma o lenguaje de programación	ACCESS		
Tipo de desarrollo		Mantenimiento	Propio
Grado de uso	Medio	Proveedor	Ayuntamiento
Web Services	No	Soporte informático	
Fecha de implantación	2005	Temática	Soporte a la Gestión
Aplicaciones con las que se integra			

VISIG			
Descripción	Información cartográfica de IBI		
Público Objetivo	Administración	Usuarios potenciales	20+
Estado	Explotación	Perfil del usuario	Usuarios finales
Modelo de licencia	Con Licencia	Servidor de aplicaciones	
Base de Datos	ACCESS	Sistema Operativo	Windows / Linux
Departamento	TRIBUTOS		
Plataforma o lenguaje de programación	ACCESS		
Tipo de desarrollo		Mantenimiento	Externo
Grado de uso	Alto	Proveedor	ATG
Web Services	No	Soporte informático	
Fecha de implantación		Temática	Soporte a la Gestión
Aplicaciones con las que se integra			

VISITAS			
Descripción	Control de visitas que realiza el servicio.		
Público Objetivo	Administración	Usuarios potenciales	20+
Estado	Explotación	Perfil del usuario	Usuarios finales
Modelo de licencia	Desarrollo Propio	Servidor de aplicaciones	
Base de Datos	SUPERBASE	Sistema Operativo	Windows
Departamento	ARQUITECTURA		
Plataforma o lenguaje de programación	SUPERBASE		
Tipo de desarrollo		Mantenimiento	Propio
Grado de uso	Alto	Proveedor	Ayuntamiento
Web Services	No	Soporte informático	
Fecha de implantación	2000	Temática	Soporte a la Gestión
Aplicaciones con las que se integra			

Capítulo V

SOPORTE A TRAMITACIÓN



ArenaGest			
Descripción	Herramienta de gestión de las reservas de instalaciones deportivas municipales y sus horarios y tarifas. Incluye portal del ciudadano que permite, entre otras funcionalidades, la inscripción en actividades o reserva de instalaciones.		
Público Objetivo	TODOS	Usuarios potenciales	15
Estado	Explotación	Perfil del usuario	Usuarios finales
Modelo de licencia	Externo a Medida	Servidor de aplicaciones	TOMCAT
Base de Datos	ORACLE	Sistema Operativo	Linux
Departamento	IMD		
Plataforma o lenguaje de programación			
Tipo de desarrollo		Mantenimiento	Externo a medida
Grado de uso	Medio	Proveedor	TAURONET
Web Services	No	Soporte informático	
Fecha de implantación	2014	Temática	Soporte a la Tramitación
Aplicaciones con las que se integra			

AULA DE FORMACIÓN / PLAN FORMATIVO

Descripción	Es una aplicación web de tipo Ambiente Educativo Virtual, un sistema de gestión de cursos, de distribución libre, que ayuda a los educadores a crear comunidades de aprendizaje en línea. Este tipo de plataformas tecnológicas también se conoce como LMS (Learning Management System). Sistema similar al Moddle.		
Público Objetivo	Administración	Usuarios potenciales	TODOS
Estado	Explotación	Perfil del usuario	Usuarios finales
Modelo de licencia	Libre	Servidor de aplicaciones	APACHE
Base de Datos	MySQL	Sistema Operativo	Linux
Departamento	PREVENCIÓN / PERSONAL		
Plataforma o lenguaje de programación	PHP		
Tipo de desarrollo	Externo	Mantenimiento	Externo
Grado de uso	Alto	Proveedor	TAC-7
Web Services	No	Soporte informático	
Fecha de implantación	2013	Temática	Soporte a la Tramitación
Aplicaciones con las que se integra			

CITA PREVIA

Descripción	Portal de solicitud de cita previa para todos los ciudadanos que estén interesados en acceder a los servicios del Ayuntamiento dando algunos datos personales para la gestión.		
Público Objetivo	Ciudadanía	Usuarios potenciales	TODOS
Estado	Explotación	Perfil del usuario	Usuarios finales
Modelo de licencia	Externo a Medida	Servidor de aplicaciones	TOMCAT
Base de Datos	ORACLE	Sistema Operativo	Windows
Departamento	TIC		
Plataforma o lenguaje de programación	Java		
Tipo de desarrollo	Externo a medida	Mantenimiento	Externo
Grado de uso	Alto	Proveedor	Mungest
Web Services	Sí	Soporte informático	
Fecha de implantación	2013	Temática	Soporte a la Tramitación
Aplicaciones con las que se integra	INTERNAS: Kioscos Multimedia		

EXPEDIENTES DE SUGERENCIAS Y RECLAMACIONES

Descripción	Herramienta para la gestión de las sugerencias y reclamaciones presentadas por los ciudadanos.		
Público Objetivo	Administración	Usuarios potenciales	TODOS
Estado	Explotación	Perfil del usuario	Usuarios finales
Modelo de licencia	Externo a Medida	Servidor de aplicaciones	TOMCAT
Base de Datos	ORACLE	Sistema Operativo	Linux
Departamento	OFICINA DE ATENCIÓN AL CIUDADANO (OAC)		
Plataforma o lenguaje de programación	PHP		
Tipo de desarrollo	Externo a medida	Mantenimiento	
Grado de uso	Bajo	Proveedor	Inventia Plus
Web Services	No	Soporte informático	Asesoramiento
Fecha de implantación	2008	Temática	Soporte a la Tramitación
Aplicaciones con las que se integra			

EXPEDIENTES-Alcaldía			
Descripción	Seguimiento de expedientes de visitas e invitaciones.		
Público Objetivo	Administración	Usuarios potenciales	5+
Estado	Explotación	Perfil del usuario	Usuarios finales
Modelo de licencia	Desarrollo Propio	Servidor de aplicaciones	
Base de Datos	ACCESS	Sistema Operativo	Windows
Departamento	ALCALDÍA		
Plataforma o lenguaje de programación	ACCESS		
Tipo de desarrollo		Mantenimiento	Propio
Grado de uso	Alto	Proveedor	Ayuntamiento
Web Services	No	Soporte informático	
Fecha de implantación	2003	Temática	Soporte a la Tramitación
Aplicaciones con las que se integra			

EXPEDIENTES-Patrimonio			
Descripción	Seguimiento de expedientes de patrimonio. Inventario del patrimonio del Ayuntamiento.		
Público Objetivo	Administración	Usuarios potenciales	10+
Estado	Explotación	Perfil del usuario	Usuarios finales
Modelo de licencia	Externo a Medida	Servidor de aplicaciones	
Base de Datos	ORACLE	Sistema Operativo	Windows
Departamento	PATRIMONIO		
Plataforma o lenguaje de programación	PHP		
Tipo de desarrollo		Mantenimiento	Externo
Grado de uso	Alto	Proveedor	E-PYMES
Web Services	No	Soporte informático	
Fecha de implantación		Temática	Soporte a la Tramitación
Aplicaciones con las que se integra			

EXPEDIENTES-Policía Local			
Descripción	Registro Interno de documentos de Entrada / Salida y seguimiento de expedientes.		
Público Objetivo	Administración	Usuarios potenciales	10+
Estado	Explotación	Perfil del usuario	Usuarios finales
Modelo de licencia	Desarrollo Propio	Servidor de aplicaciones	
Base de Datos	SUPERBASE	Sistema Operativo	Linux
Departamento	POLICIA LOCAL		
Plataforma o lenguaje de programación	SUPERBASE		
Tipo de desarrollo		Mantenimiento	Propio
Grado de uso	Alto	Proveedor	Ayuntamiento
Web Services	No	Soporte informático	
Fecha de implantación	1996	Temática	Soporte a la Tramitación
Aplicaciones con las que se integra			

GESTOR DE COLAS			
Descripción	Aplicación que permite controlar y gestionar las colas de la atención a la ciudadanía en las diferentes oficinas.		
Público Objetivo	TODOS	Usuarios potenciales	TODOS
Estado	Explotación	Perfil del usuario	Usuarios finales
Modelo de licencia	Con Licencia	Servidor de aplicaciones	TOMCAT
Base de Datos	ORACLE	Sistema Operativo	Windows
Departamento	TODOS		
Plataforma o lenguaje de programación	Java		
Tipo de desarrollo	Externo a medida	Mantenimiento	Externo
Grado de uso	Alto	Proveedor	Mungest
Web Services	No	Soporte informático	
Fecha de implantación	2011	Temática	Soporte a la Tramitación
Aplicaciones con las que se integra	INTERNAS: MULTICANAL		

GTT (GESTIÓN TRIBUTARIA TERRITORIAL)			
Descripción	Sistema de gestión integral para la gestión tributaria y recaudatoria usando tecnología 100% internet.		
Público Objetivo	Administración	Usuarios potenciales	TODOS
Estado	Explotación	Perfil del usuario	Usuarios finales
Modelo de licencia	Con Licencia	Servidor de aplicaciones	TOMCAT
Base de Datos	ORACLE	Sistema Operativo	Windows
Departamento	TRIBUTOS, INFORMÁTICA		
Plataforma o lenguaje de programación	.NET		
Tipo de desarrollo	Externo	Mantenimiento	Externo
Grado de uso	Alto	Proveedor	GTT
Web Services	No	Soporte informático	
Fecha de implantación	2012	Temática	Soporte a la Tramitación
Aplicaciones con las que se integra			

MULTASCAN			
Descripción	Aplicación de gestión de los pórticos de multas de la Avenida Marítima		
Público Objetivo	Administración	Usuarios potenciales	5+
Estado	Explotación	Perfil del usuario	Usuarios finales
Modelo de licencia	Con Licencia	Servidor de aplicaciones	
Base de Datos		Sistema Operativo	Windows
Departamento	POLICIA LOCAL		
Plataforma o lenguaje de programación			
Tipo de desarrollo		Mantenimiento	Externo
Grado de uso	Alto	Proveedor	TRADESEGUR
Web Services	No	Soporte informático	
Fecha de implantación	2002	Temática	Soporte a la Tramitación
Aplicaciones con las que se integra			

MULTICANAL (Ventanilla virtual, sede electrónica....)			
Descripción	Plataforma en la que se puede acceder a todos los servicios electrónicos que el ayuntamiento pone a disposición a través de la sede electrónica en la que se puede hacer trámites on-Line con ó sin el DNI-e ó certificado electrónico.		
Público Objetivo	TODOS	Usuarios potenciales	TODOS
Estado	Explotación	Perfil del usuario	Usuarios finales
Modelo de licencia	Con Licencia	Servidor de aplicaciones	
Base de Datos	ORACLE	Sistema Operativo	Windows
Departamento	TODOS		
Plataforma o lenguaje de programación	Java		
Tipo de desarrollo	Externo	Mantenimiento	Externo
Grado de uso	Alto	Proveedor	Mungest
Web Services	No	Soporte informático	
Fecha de implantación	2008	Temática	Soporte a la Tramitación
Aplicaciones con las que se integra	INTERNAS: Multicanal.		

PERFIL DEL CONTRATANTE (TREWA)			
Descripción	Módulo de administración para el alta y modificación de usuarios para el perfil del contratante.		
Público Objetivo	Administración	Usuarios potenciales	5+
Estado	Explotación	Perfil del usuario	Administradores
Modelo de licencia	Libre	Servidor de aplicaciones	TOMCAT
Base de Datos	ORACLE	Sistema Operativo	Linux
Departamento	INFORMATICA		
Plataforma o lenguaje de programación	Java		
Tipo de desarrollo	Externo	Mantenimiento	Externo
Grado de uso	Bajo	Proveedor	Sadiel
Web Services	Sí	Soporte informático	
Fecha de implantación		Temática	Soporte a la Tramitación
Aplicaciones con las que se integra			

PORTAL DEL EMPLEADO			
Descripción	Portal para incluir opiniones u otra información de los empleados del Ayuntamiento.		
Público Objetivo	Administración	Usuarios potenciales	TODOS
Estado	Explotación	Perfil del usuario	Usuarios finales
Modelo de licencia	Libre	Servidor de aplicaciones	APACHE
Base de Datos	MySQL	Sistema Operativo	Linux
Departamento	PREVENCIÓN, PERSONAL		
Plataforma o lenguaje de programación	PHP		
Tipo de desarrollo	Externo	Mantenimiento	Externo
Grado de uso	Alto	Proveedor	TAC-7
Web Services	No	Soporte informático	
Fecha de implantación	2013	Temática	Soporte a la Tramitación
Aplicaciones con las que se integra			

Registro de visitas (Alcaldía)			
Descripción	Portal de solicitud de cita previa para todos los ciudadanos que estén interesados en acceder a los servicios del Ayuntamiento dando algunos datos personales para la gestión.		
Público Objetivo	Ciudadanía	Usuarios potenciales	1
Estado	Explotación	Perfil del usuario	Usuarios finales
Modelo de licencia	Externo a Medida	Servidor de aplicaciones	TOMCAT
Base de Datos	ORACLE	Sistema Operativo	Windows
Departamento	Alcaldía		
Plataforma o lenguaje de programación	Java		
Tipo de desarrollo		Mantenimiento	Externo
Grado de uso	Alto	Proveedor	Mungest
Web Services	Sí	Soporte informático	
Fecha de implantación		Temática	Soporte a la Tramitación
Aplicaciones con las que se integra			

RESOLUCIONES Y DECRETOS (Generador)			
Descripción	Aplicativo que ayuda a la generación, en base a unas plantillas predefinidas, de los documentos administrativos asociados al registro de una resolución o decreto en el Libro de Resoluciones y Decretos del Ayuntamiento, como son la propia Resolución, así como la certificación singularizada, notificación, anuncio y oficio de remisión al BOP.		
Público Objetivo	Administración	Usuarios potenciales	50+
Estado	Explotación	Perfil del usuario	Usuarios finales
Modelo de licencia	Externo a Medida	Servidor de aplicaciones	TOMCAT
Base de Datos	ORACLE	Sistema Operativo	Linux
Departamento	Implantándose en todos aquellos servicios que no dispongan de un gestor de expedientes que incluya la generación de las resoluciones / decretos .		
Plataforma o lenguaje de programación	Java		
Tipo de desarrollo	Externo a medida	Mantenimiento	Externo
Grado de uso	Alto	Proveedor	Mungest
Web Services	No	Soporte informático	
Fecha de implantación	2013	Temática	Soporte a la Tramitación
Aplicaciones con las que se integra			

TAYAS			
Descripción	Consulta de los extractos de las cuentas municipales en los bancos.		
Público Objetivo	Administración	Usuarios potenciales	10+
Estado	Explotación	Perfil del usuario	Usuarios finales
Modelo de licencia	Con Licencia	Servidor de aplicaciones	
Base de Datos	ACCESS	Sistema Operativo	Windows
Departamento	TESORERIA		
Plataforma o lenguaje de programación	ACCESS		
Tipo de desarrollo		Mantenimiento	Externo
Grado de uso	Alto	Proveedor	
Web Services	No	Soporte informático	
Fecha de implantación	2006	Temática	Soporte a la Tramitación
Aplicaciones con las que se integra	INTERNAS: EDITRAN		

WINSUITE			
Descripción	Sistema de la Tesorería General de la Seguridad Social (TGSS) para la realización de trámites a través de internet sobre altas, bajas, seguros sociales,...		
Público Objetivo	Administración	Usuarios potenciales	TODOS
Estado	Explotación	Perfil del usuario	Usuarios finales
Modelo de licencia	Externo a Medida	Servidor de aplicaciones	
Base de Datos		Sistema Operativo	Windows
Departamento	PERSONAL		
Plataforma o lenguaje de programación			
Tipo de desarrollo		Mantenimiento	Externo
Grado de uso	Medio	Proveedor	TGSS
Web Services	No	Soporte informático	
Fecha de implantación	1990	Temática	Soporte a la Tramitación
Aplicaciones con las que se integra	INTERNAS: GINPIX		